

Raymarine

RADAR CYCLONE

OCTOBER 2021



CYCLONE



RADAR OPEN ARRAY



La massima espressione del Design, alte prestazioni senza pari, i radar allo stato solido Cyclone di Raymarine offrono ai naviganti la sicurezza di affrontare le condizioni più difficili, di navigare in zone molto trafficate con la massima tranquillità e facilitare la ricerca delle mangianze. I radar Cyclone sono disponibili in diverse opzioni con antenne da 3, 4 e 6 piedi e due opzioni di potenza (55W/110W). Ogni modello è dotato di tecnologie di rilevamento innovative, tra cui RangeFusion™, rotazione rapida a 60 giri/min e Bird Mode.

TARGET PRINCIPALI



YACHT A MOTORE



PESCA D'ALTURA

DESIGN ALL'AVANGUARDIA



Il design aggressivo ispirato alle ali degli aerei rappresenta qualcosa di unico e sarà gradito a tutti, soprattutto ai più attenti all'estetica.



DESIGN ALL'AVANGUARDIA



Con un'altezza limitata di 13,1 pollici (335 mm), ed il particolare design del profilo inferiore, Cyclone consente una maggiore flessibilità d'installazione rispetto al design della barca.

DESIGN ALL'AVANGUARDIA



ARRAY DA 3 PIEDI

L' Array da 3 piedi consente l'installazione di un radar aperto in spazi ristretti.

Cyclone è il nostro radar open più leggero. I modelli da 3' pesano solo 23 kg!

DESIGN ALL'AVANGUARDIA



L'innovativo design della base e il pressacavo nascondono le connessioni dei cavi garantendo un'installazione pulita ed elegante (prevista comunque la possibilità di installazione dei cavi esterna).

PROGETTATO PER CONDIZIONI ESTREME



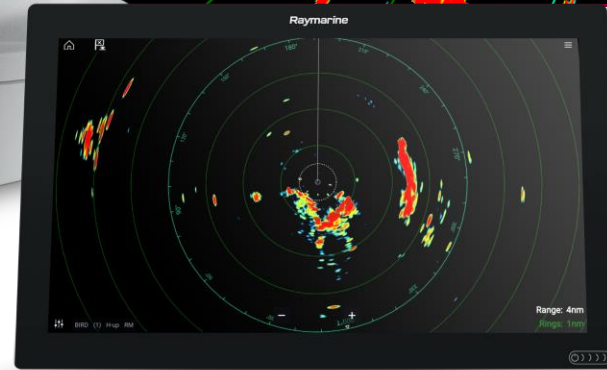
Il migliore della categoria!

Funzionamento garantito fino a 100 nodi di vento e progettato per soddisfare lo standard IEC 62388.

LA TECNOLOGIA DEL CYCLONE



Immagine radar ad alta precisione grazie alla tecnologia CHIRP a compressione di impulsi e all'innovativa tecnica di restringimento del fascio radar: queste due tecnologie consentono di ottenere un'ottima discriminazione dei bersagli ed una maggiore risoluzione a lungo raggio.

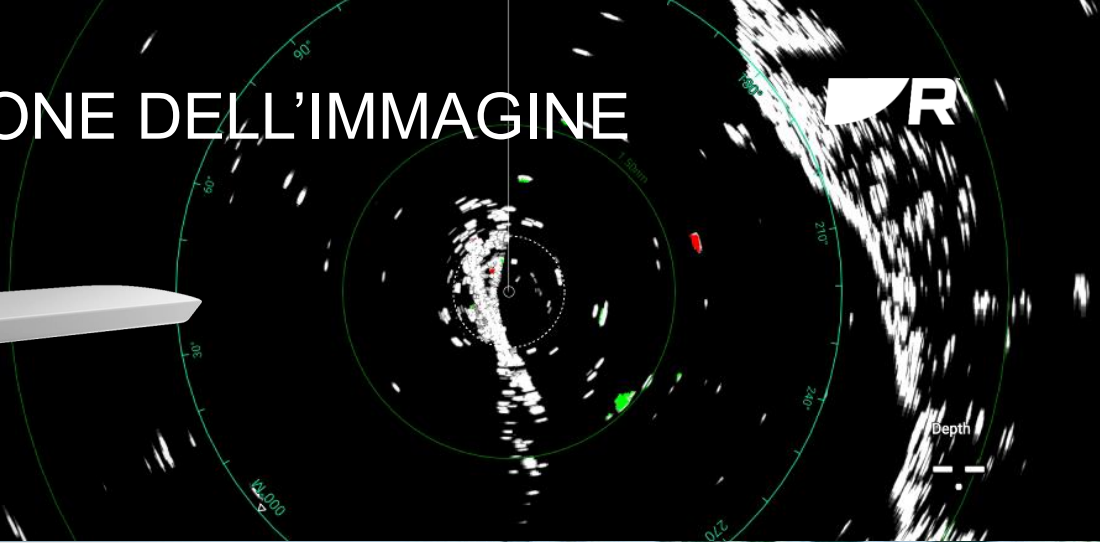
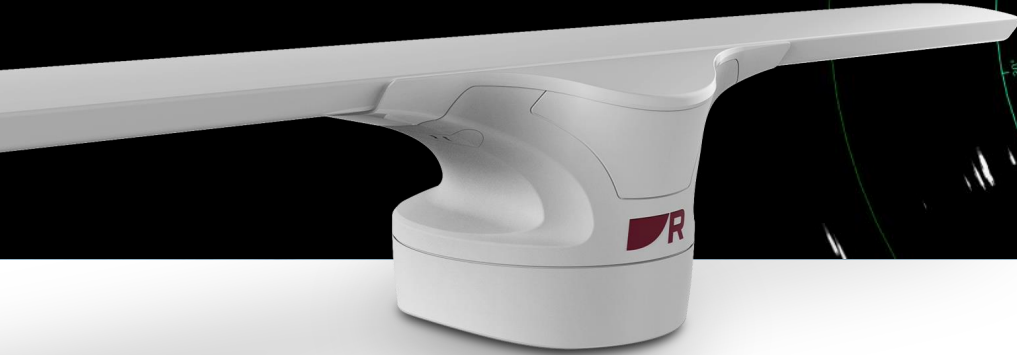


RILEVAZIONE DEL TARGET IN TEMPO REALE



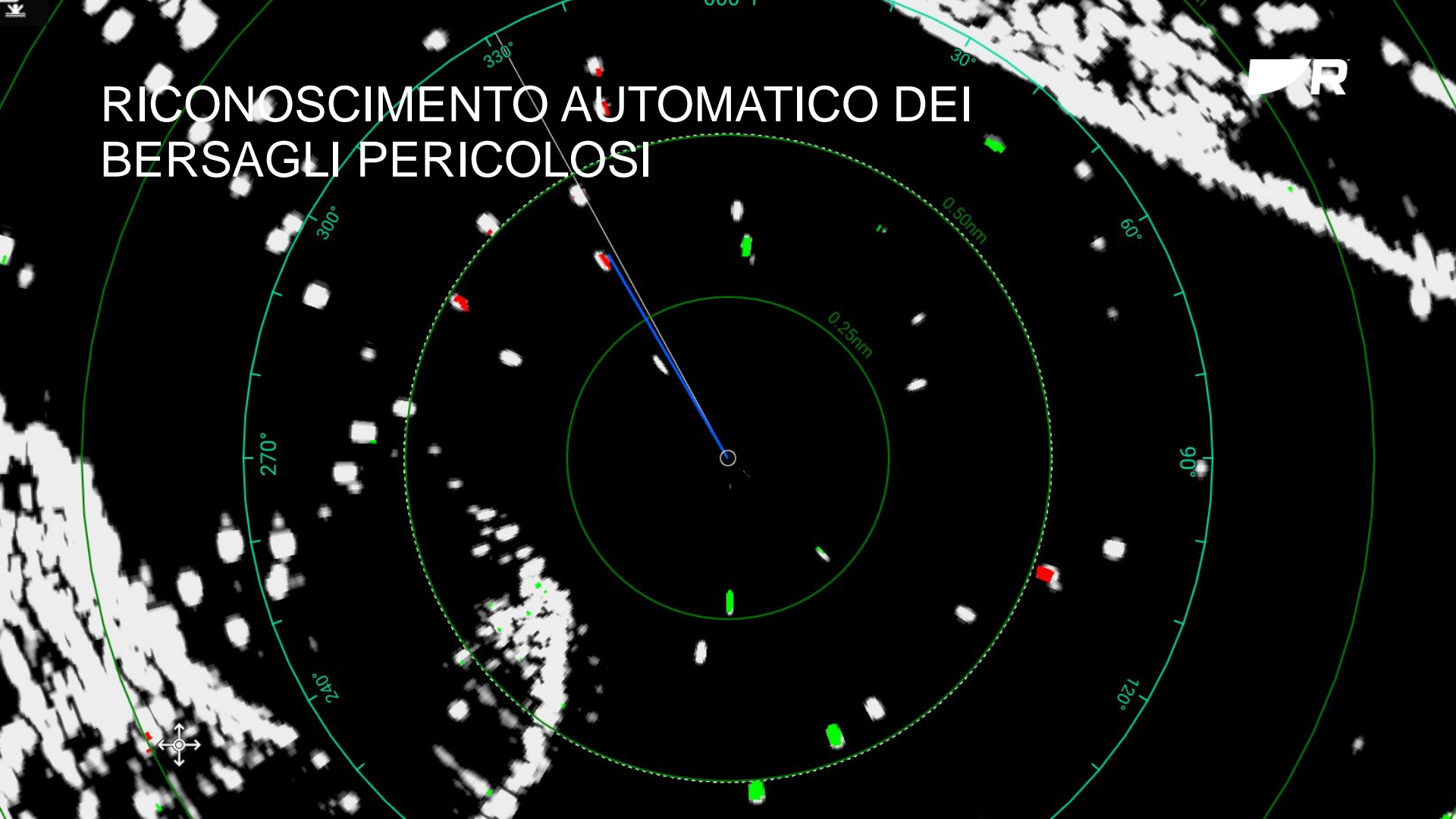
L'alta velocità di rotazione, 60 RPM, e la scansione a 360 gradi offrono un'accurata traccia del bersaglio in tempo reale.

LA MASSIMA DEFINIZIONE DELL'IMMAGINE



- Il tracciamento Doppler semplifica l'interpretazione dei bersagli, riconoscendo quelli pericolosi, evidenziati in rosso, e quelli sicuri evidenziati in verde , per una maggiore sicurezza della navigazione
- Monitoraggio del target ARPA di livello professionale. Cyclone traccia automaticamente fino a 50 bersagli.
- Questa caratteristica è stata sviluppata su espressa richiesta Guardia Costiera degli Stati Uniti.

RICONOSCIMENTO AUTOMATICO DEI BERSAGLI PERICOLOSI



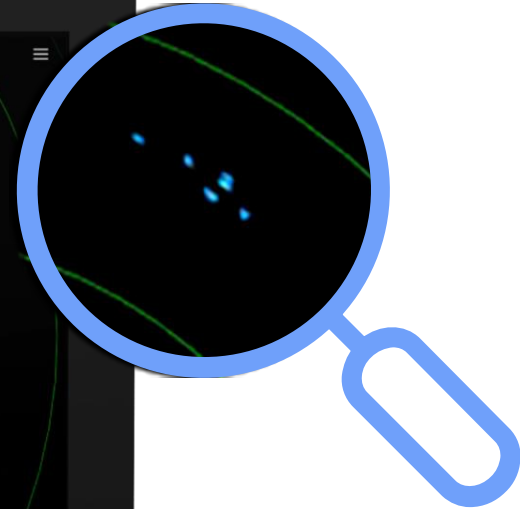
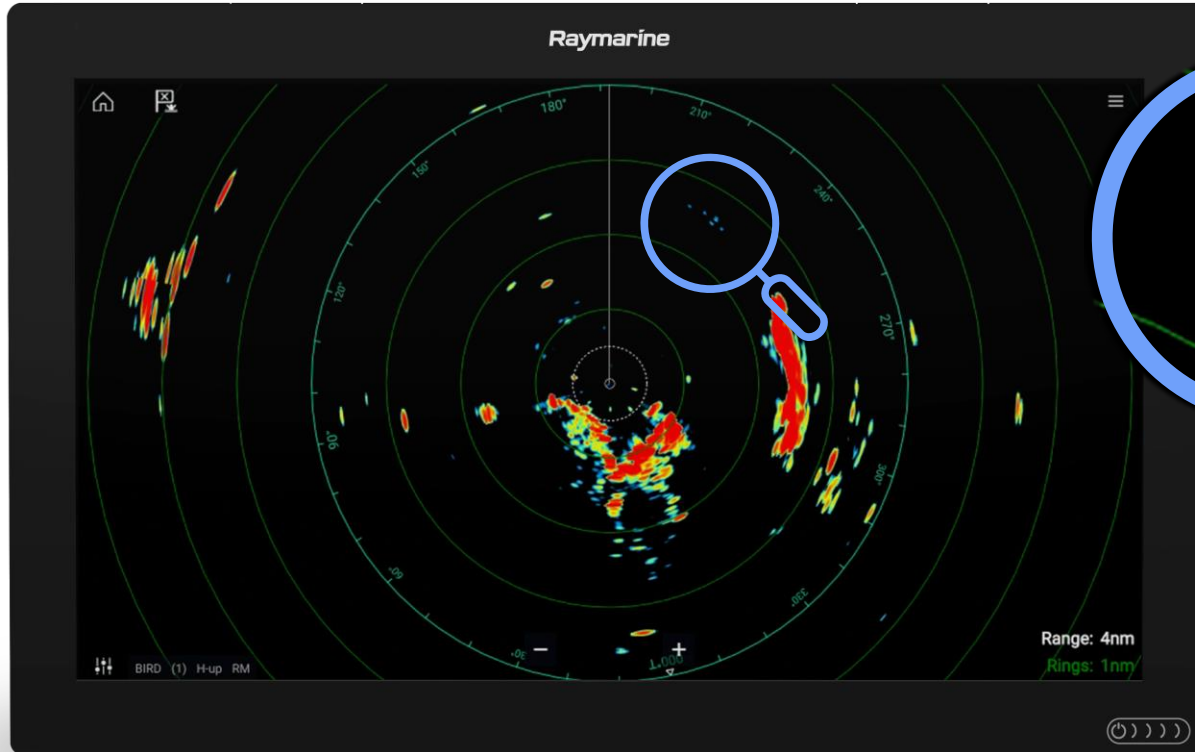
CERCA I GABBIANI E TROVI LA “MANGIANZA”



Prestazioni elevate per la localizzazione dei gabbiani

- Individua rapidamente i gabbiani sopra i banchi di “mangianza”
- Modalità Bird migliorata grazie alla tecnologia di compressione degli impulsi (CHIRP).

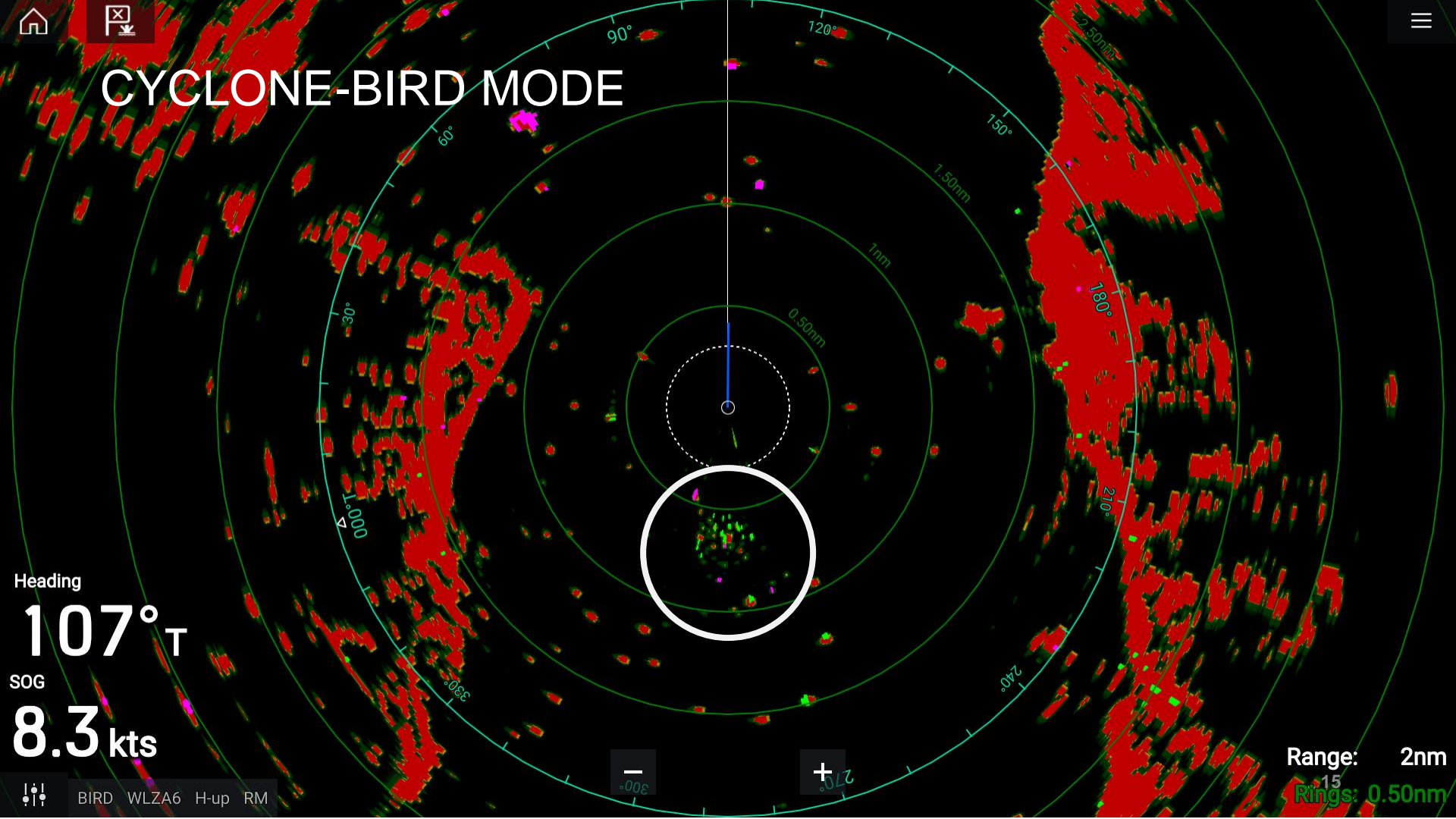
CYCLONE- BIRD MODE



Cyclone ottimizza in modo intelligente e automatico le impostazioni di guadagno e regolazione per l'identificazione dei gabbiani a migliaia di distanza.



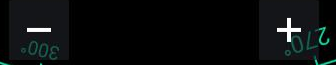
CYCLONE-BIRD MODE



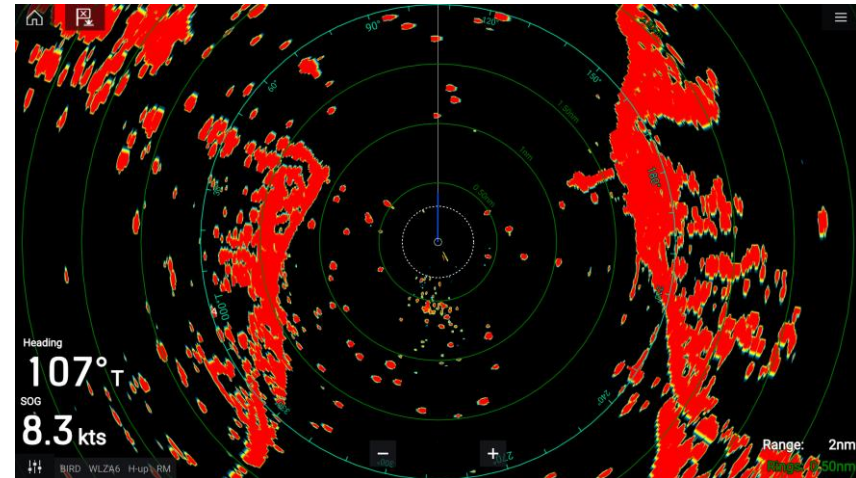
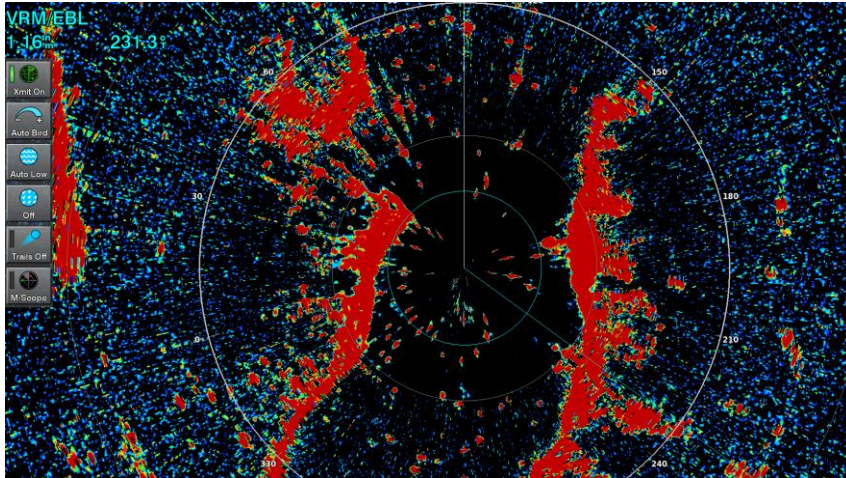
Heading
107°_T
 SOG
8.3 kts

Range: **2nm**
 Rings: **0.50nm**

BIRD WLZA6 H-up RM



CYCLONE BIRD MODE



Cyclone ottimizza in modo intelligente e automatico le impostazioni di guadagno e regolazione per l'identificazione dei gabbiani a miglia di distanza, **riducendone il rumore.**

RANGE FUSION TECHNOLOGY



- La tecnologia RangeFusion™ combina impulsi brevi e lunghi in un'unica immagine radar ad alta chiarezza, visualizzando al contempo bersagli a corto e lungo raggio con una risoluzione eccezionale.
- La scansione a impulsi brevi è ottimizzata per bersagli in prossimità della barca, mentre quella a impulsi lunghi è efficace per l'individuazione dei target a lungo raggio. La tecnologia RangeFusion di Cyclone combina le due scansioni, a impulsi lunghi e brevi, in un'unica immagine radar di facile interpretazione.

RANGE FUSION TECHNOLOGY

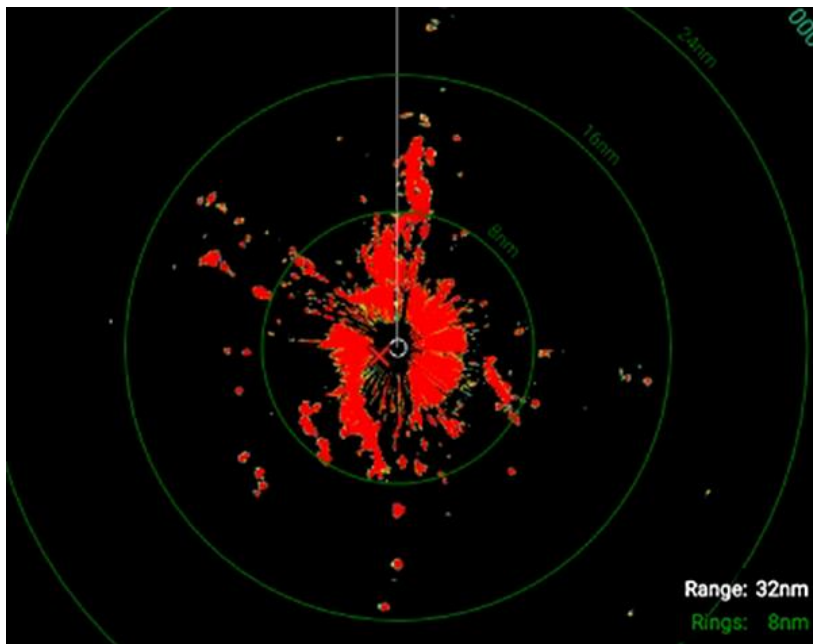
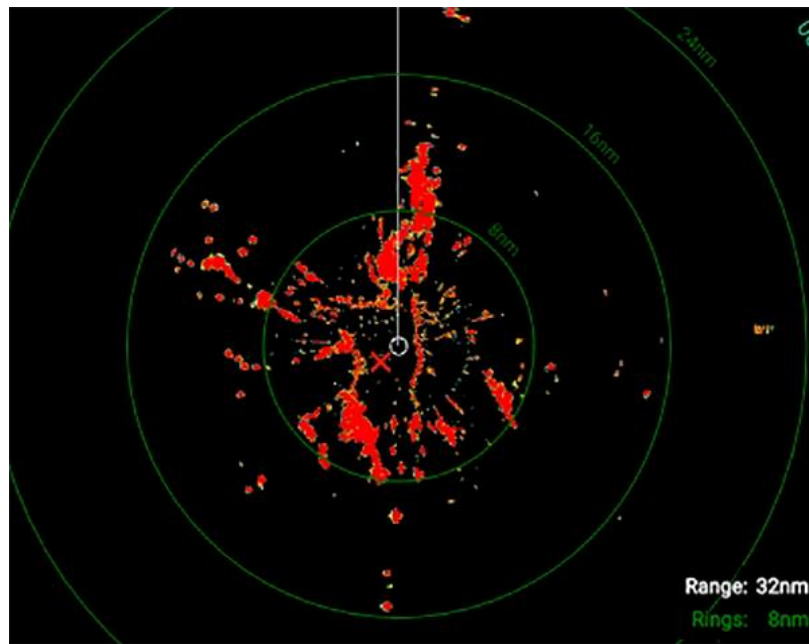


Immagine tradizionale a 32 NM



Immagini con RangeFusion a 32NM

FEEDBACK SULLA PROVA IN MARE



"Sono appena tornato da una prova del nuovo Intrepid 42 con il Radar Cyclone. Ragazzi, non abbiamo nulla di cui preoccuparci, questo radar ha funzionato in modo incredibile e ho lavorato con il vecchio software. Non sono riuscito a caricare il nuovo software e dovrò riprovare venerdì. Ron Muller e Mike Spyros erano sulla barca ed entrambi e hanno detto che questo è meglio di qualsiasi cosa xxx abbia e funziona meglio del xxx e del xxx- E' eccezionale!»



LINEA DI MODELLI CYCLONE



Tecnologia a stato solido ad alta potenza per distanze più lunghe e prestazioni per tutte le condizioni meteomarine. Due livelli di potenza tra cui scegliere:



CYCLONE

55 Watt ha prestazioni equivalenti a 6kW magnetron

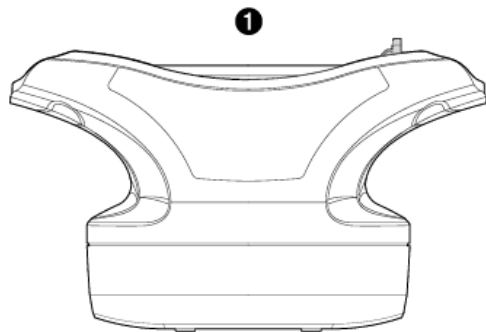
Opzioni di antenna da 3', 4' e 6'



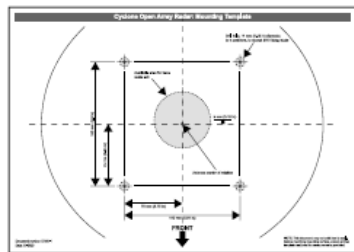
CYCLONE PRO

110 Watt con prestazioni equivalenti a 12kW magnetron

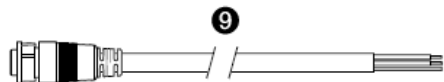
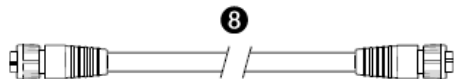
Opzioni di antenna da 3', 4' e 6'



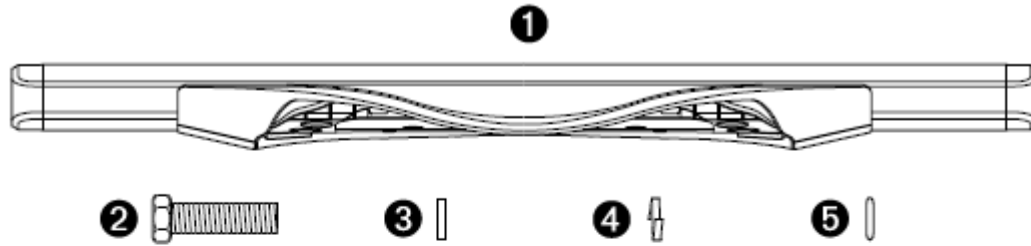
COSA C'È NELLA SCATOLA



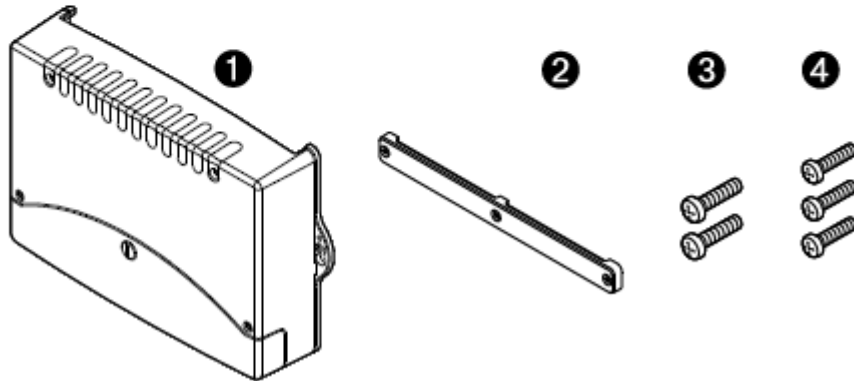
- 1. Base
- 2. 4X Perno M10
- 3. 8X Dado
- 4. 4X Rondella bloccante
- 5. 4X Rondella
- 6. Guarnizione montaggio
- 7. Dima di montaggio
- 8. Cavo radar
- 9. Cavo alimentazione



COSA C'È NELLA SCATOLA



1. Antenna
2. Vite filettata
3. Rondella bloccante
4. Rondella
5. Dado



1. VCM100
2. Morsetto cavo
3. 2X viti di montaggio VCM
4. 3x Viti bloccaggio morsetto

PREZZI EURO



	3-Foot	4-Foot	6-Foot
Cyclone 55 Watt (equivalente a 6kW Magnetron)	6.495	6.995	7.495
Cyclone Pro 110 Watt (equivalente a 12kW Magnetron)	7.995	8.495	8.995

HAI DOMANDE?



Contatta il tuo commerciale
di riferimento

Raymarine®