

Trasduttori All-In-One

DownVü, SideVü e CHIRP in un unico trasduttore

Nuova serie innovativa di trasduttori, passanti e da poppa, compatibili con i display della serie GPSMAP® 7400, della serie echoMAP® (42dv, 52dv, 72sv, 92sv) e il modulo GSD™ 25. Grazie alla tecnologia DownVü, SideVü e CHIRP, offrono una visione incredibilmente nitida e ad alta risoluzione di tutte le strutture e i pesci presenti sotto e ai lati dell'imbarcazione. Puoi scegliere tra diverse combinazioni, con tecnologia tradizionale, CHIRP, DownVü, e SideVü per ogni tipo di installazione e di esperienza di pesca.

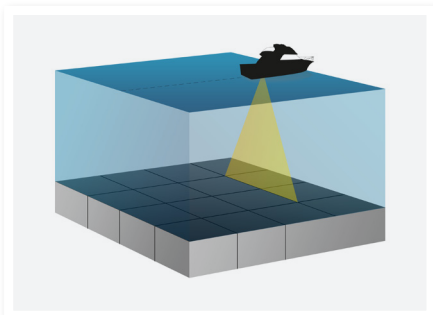


TABELLA COMPARATIVA:

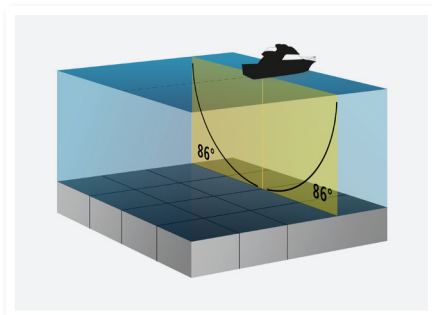
		DownVü / SideVü			Ecoscandaglio tradizionale			Sensore di Temperatura
		Funzione CHIRP	Frequenza (kHz)	Potenza	Funzione CHIRP	Frequenza (kHz)	Potenza	
Serie GT21 - CHIRP DownVü - Tradizionale - Connettore 8-pin	GT21-TM Da poppa	Si	260/455	500 W	No	50/200	600W	Si
	GT21-TH Passante	Si	260/455	500 W	No	50/200	600W	Si
GT40 series - CHIRP DownVü - CHIRP SideVü - Tradizionale - Connettore 12-pin	GT40-TM Da poppa	Si	455/800	500 W ciascuno 1500 W totale	No	77/200	500W	Si
GT41 series - CHIRP DownVü - CHIRP SideVü - Tradizionale - Connettore 12-pin	GT41-TM Da poppa	Si	260/455	500 W ciascuno 1500 W totale	No	50/200	600W	Si
	GT41-TH Passante	Si	260/455	500 W ciascuno 1500 W totale	No	50/200	600W	Si
	GT41-THP Coppia passanti	Si	260/455	500 W ciascuno 1500 W totale	No	50/200	600W	Si
GT50M series - CHIRP DownVü - CHIRP SideVü - CHIRP Tradizionale - Connettore 12-pin	GT50M-TM Da poppa	Si	455/800	500 W ciascuno 1500 W totale	Si	CHIRP 80-160	300W	Si
	GT50M-TH Passante	Si	455/800	500 W ciascuno 1500 W totale	Si	CHIRP 80-160	300W	Si
	GT50M-THP Coppia passanti	Si	455/800	500 W ciascuno 1500 W totale	Si	CHIRP 80-160	300W	Si
GT51M series - CHIRP DownVü - CHIRP SideVü - CHIRP Tradizionale - Connettore 12-pin	GT51M-TM Da poppa	Si	260/455	500 W ciascuno 1500 W totale	Si	CHIRP 80-160	600W	Si
	GT51M-TH Passante	Si	260/455	500 W ciascuno 1500 W totale	Si	CHIRP 80-160	600W	Si
	GT51M-THP Coppia passanti	Si	260/455	500 W ciascuno 1500 W totale	Si	CHIRP 80-160	600W	Si



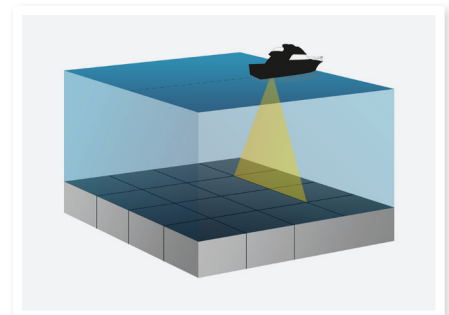
DownVü



SideVü



Ecoscandaglio tradizionale



CONFIGURAZIONI DISPONIBILI :

	Codice	Descrizione	Compatibilità			Lunghezza cavo (m)
			echoMAP 42dv, 52dv, 72sv, 92sv	GPSMAP 7400xsv	GSD 25	
POPPA	010-12219-00	GT21-TM - Trasduttore Trad./DownVü (8 pin)	•			6
	010-12220-00	GT40-TM - Trasduttore Trad./DownVü/SideVü (12 pin)	•			6
	010-12221-00	GT41-TM - Trasduttore Trad./DownVü/SideVü (12 pin)	•			6
	010-12222-00	GT50M-TM - Trasduttore Chirp DownVü/SideVü (12 pin)		•	•	6
	010-12223-00	GT51M-TM - Trasduttore Chirp DownVü/SideVü (12 pin)		•	•	6
PASSANTI	010-12219-10	GT21-TH - Trasduttore Trad./DownVü (8 pin)	•			9
	010-12221-10	GT41-TH - Trasduttore Trad./DownVü/SideVü (12 pin)	•			9
	010-12221-11	GT41-THP Coppia Trasduttori Trad./DownVü/SideVü (12 pin)	•			9
	010-12222-10	GT50M-TH - Trasduttore Chirp DownVü/SideVü (12 pin)		•	•	9
	010-12222-11	GT50M-THP- Copia Trasduttori Chirp DownVü/SideVü (12 pin)		•	•	9
	010-12223-10	GT51M-TH Trasduttore Chirp/DownVü/SideVü (12 pin)		•	•	9
	010-12223-11	GT51M-THP - Coppia Trasduttori Chirp/DownVü/SideVü (12 pin)		•	•	9

ACCESSORI:

Nome	Codice	Descrizione
Fairing Block - NUOVO!	010-12224-01	Ideale per posizionare il trasduttore passante parallelamente alla linea dell'acqua e garantire così una maggiore precisione di rilevazione. Se l'angolazione di poppa supera i 5°, il fairing block è necessario per l'installazione del dispositivo.
Prolunga trasduttore, 8-pin / 3 m - NUOVO!	010-11617-50	Prolunga di 3 m per trasduttore a 8 pin.
Prolunga trasduttore, 8-pin / 9 m - NUOVO!	010-11617-52	Prolunga di 9 m per trasduttore a 8 pin.
Prolunga trasduttore, 12-pin / 3 m	010-11617-30	Prolunga di 3 m per trasduttore a 12 pin.
Prolunga trasduttore, 12-pin / 9 m	010-11617-40	Prolunga di 9 m per trasduttore a 12 pin.
Adattatore trasduttore 8-pin a ecoscandaglio 4-pin	010-11947-00	Adattatore per collegare un trasduttore Garmin a 8-pin ad un ecoscandaglio a 4-pin.
Cavo a Y trasduttore 12-pin	010-12225-00	Cavo a Y di 10 m per connettere il lato babordo/tribordo di una coppia di trasduttori passanti con un ecoscandaglio a 12-pin.
Cavo a Y trasduttore 12-pin a ecoscandaglio 4-pin a fascio doppio - NUOVO!	010-12234-05	Cavo a Y per connettere un trasduttore a 12-pin con un ecoscandaglio compatibile a 4-pin a fascio doppio.
Kit di montaggio per trasduttori passanti	010-12226-00	Kit di montaggio per trasduttori passanti. Include: piastra di isolamento, boccole, bulloni anti-rotazione, rondelle e dadi.

Per l'elenco completo degli accessori visita il sito garmin.com

NOTE IMPORTANTI:

- La profondità massima può variare in funzione del tipo di trasduttore, della salinità dell'acqua, del tipo di base e di altre condizioni dell'acqua.
- Le specifiche dei trasduttori dipendono dal tipo di ecoscandaglio al quale sono collegati.