

2017 ITALIA



MINN•KOTA



MINN KOTA®

Anywhere. Anytime.

Dal 1934, il marchio Minn Kota® è il leader mondiale nei motori elettrici per la pesca. L'affidabilità unica è dimostrata da motori perfettamente funzionanti con oltre 15 anni di vita, cui è stata sostituita solo l'elica. Le prestazioni e la tecnologia all'avanguardia caratterizzano i motori Minn Kota®. La gestione tramite GPS, l'asse in composito ad assorbimento d'urto, la barra telescopica e l'elica

anti-alga sono alcune delle peculiarità dei motori Minn Kota®. Minn Kota® è la scelta della maggior parte dei pescatori più esigenti. I vantaggi sono molteplici: avvicinamento silenzioso allo spot di pesca, stabilizzazione in corrente (ancora elettronica), traina a bassa velocità, ecc. Quest'anno si aggiunge la funzionalità BLUETOOTH®.



MINN KOTA®



SELEZIONE MINN KOTA®

UNA GAMMA PER RISPONDERE A TUTTE LE ESIGENZE

MOTORI ELETTRICI

ACQUA DOLCE

MONTAGGIO

PRUA

EDGE
MAXXUM
FORTREX
POWERDRIVE BT
TERROVA BT
ULTERRA BT

MONTAGGIO

POPPA

ENDURA C2
ENDURA CAMO
ENDURA MAX
TRAXXIS
ELECTRIC OUTBOARD*

* Propulsore primario

MOTORI ELETTRICI

ACQUA SALATA

MONTAGGIO

PRUA

RIPTIDE POWERDRIVE BT
RIPTIDE TERROVA BT
RIPTIDE ULTERRA BT

MONTAGGIO

POPPA

RIPTIDE RT
ELECTRIC OUTBOARD*

* Propulsore primario

PROTEZIONE ANTICORROSIONE / ANODO / ELETTRONICA INCAPSULATA

I motori marini sono dotati di un rivestimento speciale destinato a proteggerli dalla corrosione. Un anodo li protegge dai fenomeni di elettrolisi generati dall'immersione in acqua salata. La resina che incapsula i componenti elimina i problemi dovuti alla condensa/corrosione.

I MODELLI DA POPPA POSSONO ESSERE UTILIZZATI COME PROPULSORE PRIMARIO SU PICCOLE IMBARCAZIONI O COME MOTORE AUSILIARIO PER LA PESCA SU IMBARCAZIONI PIÙ GRANDI.



IL CUORE DI UN MOTORE MINN KOTA®



GAMBO IN COMPOSITO

Realizzato in composito flessibile, ma tre volte più resistente dell'acciaio, questo gambo non teme gli ostacoli. Non si rompe e non arrugginisce. Garantito a vita!



SISTEMA COOL QUIET POWER

Massima dissipazione del calore, anche nelle condizioni più estreme. I componenti del motore (bobina, commutatore) sono dimensionati per generare meno calore e ridurre il rumore di rotazione, garantendo la massima silenziosità, ma anche, e soprattutto, allungando la vita del motore.



ELICA WEEDLESS WEDGE 2

L'ultimo modello di elica anti-alga. La nuova forma delle pale e dei bordi, gli permettono di passare in mezzo alle piante acquatiche a qualsiasi velocità, senza scaricare la batteria. Un'esclusiva Minn-Kota.



MINN KOTA®

TECNOLOGIE MINN KOTA®



DIGITAL MAXIMIZER

Senza Maximizer, i motori girano a regime costante indipendentemente dalla velocità dell'imbarcazione.

Risultato: consumo elevato e surriscaldamento del motore. Questo riduce l'autonomia e la durata del motore.

Con Maximizer, basta diminuire la velocità e il motore consumerà meno, prolungando la vita della batteria e delle parti meccaniche del motore stesso.



SISTEMA DISPONIBILE PER I MOTORI:

ULTERRA BT, TERROVA BT, POWERDRIVE BT, FORTREX, MAXXUM, TRAXXIS, ENDURA MAX, RIPTIDE ULTERRA BT, RIPTIDE TERROVA BT, RIPTIDE POWERDRIVE BT.



UNIVERSAL SONAR 2

La sonda US2 ed i cablaggi sono inglobati e protetti dal corpo del motore. Si eliminano praticamente tutte le interferenze dovute alle vibrazioni del motore per ottenere immagini sonar cristalline.

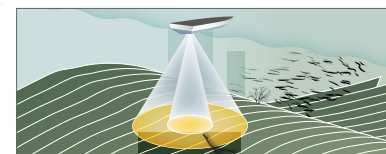
La sonda US2 funziona con la tecnologia DUAL BEAM+ di Humminbird.

US2 è sviluppata per essere compatibile con qualsiasi ecoscandaglio Humminbird. Basta un cavo adattatore in funzione del modello. Esiste anche per altri marchi di ecoscandagli.



SISTEMA DISPONIBILE PER I MOTORI:

ULTERRA, TERROVA, POWERDRIVE V2, FORTREX, MAXXUM.



MINN KOTA®

ENDURA C2

MONTAGGIO POPPA

- Gambo in materiale composito indistruttibile.
- Sistema Cool Quiet Power.
- Supporto di fissaggio multi-posizione in composito.
- Barra ergonomica e telescopica su tutti i modelli, consente di controllare a distanza la velocità e la direzione dell'imbarcazione.
- Elica Power Prop.
- Indicatore carica integrato.
- Gambo: 76, 91, 107cm
- Potenza 30, 34, 40, 45, 50 & 55lbs.



SUPPORTO DI FISSAGGIO MULTI-POSIZIONE

I motori ENDURA C2 possiedono un supporto di fissaggio a 10 posizioni, con una leva per lo scorrimento a sgancio rapido. Due volte più resistente di un supporto standard, è realizzato in materiale composito rinforzato, resistente alla flessione, deformazione e ai raggi UV.



BARRA TELESCOPICA

La barra di controllo si estende fino a 20cm con cinque posizioni intermedie.

MINN KOTA®

PER MAGGIORI INFORMAZIONI WWW.KDITALY.COM/FISHING

MINN KOTA®

ENDURA MAX

MONTAGGIO POPPA



- Gambo in materiale composito indistruttibile.
- Sistema Cool Quiet Power.
- Supporto di fissaggio multi-posizione in composito.
- Barra ergonomica e telescopica su tutti i modelli, consente di controllare a distanza la velocità e la direzione dell'imbarcazione.
- Elica Power Prop.
- Indicatore carica integrato.
- Gambo: 91, 107cm
- Potenza 40, 45, 50 & 55lbs.
- Digital Maximizer



MINN KOTA®



INDICATORE BATTERIA

Con la semplice pressione di un tasto l'indicatore di carica della batteria ti permette di verificare lo stato della batteria e l'autonomia residua.



VELOCITÀ CON VARIATORE

Il variatore dell'Endura MAX ti permette di controllare la velocità per ottimizzare il consumo della batteria.



BARRA TELESCOPICA

La barra di controllo si estende fino a 20cm con cinque posizioni intermedie.



SUPPORTO MULTI-POSIZIONE

Due volte più resistente di un supporto standard, è realizzato in materiale composito rinforzato, resistente alla flessione, deformazione e ai raggi UV.

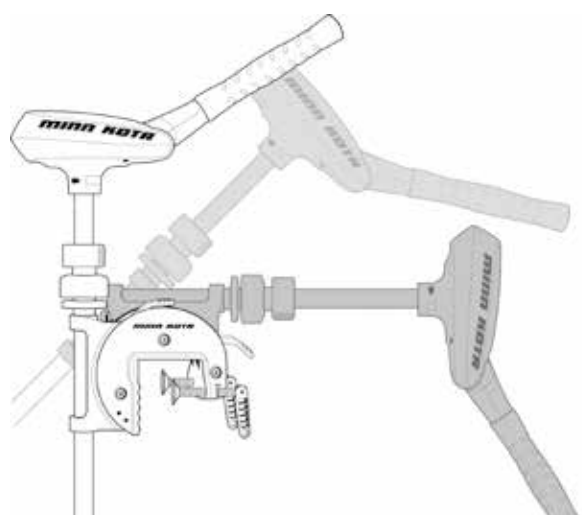
MINN KOTA®
TRAXXIS
 MONTAGGIO POPPA



- Gambo in materiale composito indistruttibile.
- Sistema Cool Quiet Power.
- Sistema ONE-HAND per alzare/abbassare il motore con una solamano.
- Barra inclinabile di 20° per poter guidare in piedi o seduti.
Ergonomica e telescopica
- Regolazione in altezza del gambo grazie ad un sistema di sgancio rapido.
- Elica Power Prop o Weedless Wedge 2.
- Indicatore carica integrato.
- Gambo: 91, 107cm
- Potenza 45, 55, 70 & 80lbs.
- Digital Maximizer



MINN KOTA®



SISTEMA DI SOLLEVAMENTO ONE-HAND

Il sistema di bloccaggio/sboccaggio ONE-HAND, permette di abbassare il motore fino alla posizione verticale o di sollevarlo fino alla posizione orizzontale con una sola mano.



SISTEMA DI REGOLAZIONE GAMBO

Questo sistema permette di regolare la profondità del gambo motore in maniera estremamente semplice.



REGOLAZIONE DELLA DIREZIONE

È possibile regolare la frizione di rotazione del motore. Allentandola il motore girerà liberamente, mentre stringendola permetterà di fissare il motore in una posizione prestabilita lasciandovi le mani libere per la pesca.



BARRA INCLINABILE E TELESCOPICA

La barra di comando è inclinabile di 45° per permettere di timonare sia in piedi che seduti. Si può anche allungare fino a 20cm con cinque posizioni intermedie.

MOTORI DI PRUA: QUALE PEDALIERA DI COMANDO?

Nella gamma dei motori con montaggio a prua, Minn Kota® propone 2 tipi di pedaliera di comando: la pedaliera a cavo e la pedaliera elettrica (con o senza filo). La scelta dipende principalmente dal tipo di pesca che pratichi normalmente. Ecco alcune informazioni ulteriori per aiutarti nella scelta:

PEDALIERA A CAVO



Le pedaliera a cavo con il loro design **semplice ed ergonomico**, molto apprezzate dai pescatori di black bass, sono **ultra-reattive** per avere una **risposta immediata agli ordini** (velocità e direzione) ed avvicinarsi agli spot di pesca con precisione. Lunghezza del cavo: 1,50m.



- **REGOLAZIONE VELOCITÀ E DIREZIONE**
- **REATTIVITÀ**
- **PRECISIONE**

In funzione sui motori:

EDGE
FORTREX
MAXXUM

PEDALIERA ELETTRICA



Modello illustrato:
pedaliera elettrica con filo
per Terrova BT

Le pedaliera elettriche Plug&Play sono apprezzate per la facilità di messa in opera. Hanno il vantaggio di **non richiedere una pressione costante del piede**. Queste pedaliera funzionano anche in abbinamento **con i comandi a distanza** CoPilot, iPilot™ & iPilot Link (vedi più avanti per maggiori dettagli).



- **REGOLAZIONE DI TUTTE LE FUNZIONALITÀ DEL MOTORE***
- **FILO DA 6 M**
- **POSSIBILITÀ DI ABBINARE UN COMANDO A DISTANZA**

*Autopilota, ancoraggio elettronico, etc...

In funzione sui motori:

POWERDRIVE BT
TERROVA BT
ULTERRA BT

MINN KOTA®

EDGE

MONTAGGIO PRUA con pedaliera A CAVO

- Gambo in materiale composito indistruttibile.
- Sistema Cool Quiet Power.
- Pedaliera di comando a cavo.
- Mono braccio in alluminio anodizzato.
- Sistema Latch-and-Door per facilitare lo stivaggio.
- Elica Power Prop (45lbs) o Weedless Wedge 2 (55 & 70lbs).
- Gambo: 91, 114cm
- Potenza 45, 55 & 70lbs.



MINN KOTA®



MONO BRACCIO DI MONTAGGIO EDGE

La piastra di montaggio Edge è realizzata in alluminio anodizzato per essere estremamente robusta. Abbinata ad un solido fissaggio sul ponte dell'imbarcazione, garantisce stabilità e robustezza dell'insieme motore/imbarcazione.



PEDALIERA A CAVO

Con un design ergonomico, trasmette con precisione le modifiche di velocità tramite un sistema molto semplice, affidabile e ad elevata reattività, lasciandoti le mani totalmente libere per la pesca.



ELICA WEEDLESS WEDGE 2*

Il motore EDGE viene fornito con l'elica anti-alga per eccellenza. La forma delle pale e i bordi taglienti permettono di passare in mezzo alla vegetazione acquatica a qualsiasi velocità e senza scaricare la batteria.

* sui modelli 55 & 70lbs



INDICATORE DI DIREZIONE

L'indicatore di direzione luminoso permette di visualizzare la rotta seguita dall'imbarcazione, con qualsiasi condizione di luce, sia di giorno che di notte.

MINN KOTA®

MAXXUM

MONTAGGIO PRUA con pedaliera A CAVO



- Gambo in materiale composito indistruttibile.
- Sistema Cool Quiet Power.
- Pedaliera di comando a cavo.
- Elica Weedless Wedge 2.
- Protezione prua Bowguard 360°.
- Gambo: 114cm
- Potenza 80lbs.
- Digital Maximizer.

Nota: i motori MAXXUM sono disponibili in Italia solo su ordine speciale.



MINN KOTA®



PROTEZIONE PRUA BOWGUARD 360

In caso di impatto, il sistema Bowguard 360° dei motori Maxxum si piega, ma non si rompe e riprende la sua posizione. Questa deformazione controllata in caso di urto sottomarino, evita di danneggiare il motore ed il sistema di fissaggio. Si può anche smontare facilmente. Niente ti fermerà più.



ELICA WEEDLESS WEDGE 2

Il motore EDGE viene fornito con l'elica anti-alga per eccellenza. La forma delle pale e i bordi taglienti permettono di passare in mezzo alla vegetazione acquatica a qualsiasi velocità e senza scaricare la batteria.



PEDALIERA A CAVO

Con un design ergonomico, trasmette con precisione le modifiche di velocità tramite un sistema molto semplice, affidabile e ad elevata reattività, lasciandoti le mani totalmente libere per la pesca.



INDICATORE DI DIREZIONE

L'indicatore di direzione luminoso permette di visualizzare la rotta seguita dall'imbarcazione, con qualsiasi condizione di luce, sia di giorno che di notte.

MINN KOTA® FORTREX

MONTAGGIO PRUA con pedaliera A CAVO



- Gambo in materiale composito indistruttibile.
- Sistema Cool Quiet Power.
- Sonda Universale Sonar 2 integrata (alcuni modelli).
- Pedaliera di comando a cavo.
- Elica Weedless Wedge 2.
- Protezione prua Bowguard 360°.
- Gambo: 114, 132cm
- Potenza 80 & 112lbs.
- Digital Maximizer.



MINN KOTA®



BRACCIO MONO-BLOCCO CON COUNTER-TENSION STABILIZER

Questo braccio mono-blocco in alluminio anodizzato, con poche parti mobili e minime tolleranze, è estremamente robusto. Abbinato al COUNTER-TENSION STABILIZER, elimina i giochi del motore e riduce le vibrazioni e le torsioni del braccio, per un funzionamento più silenzioso e con una sensibile riduzione dell'usura.



SISTEMA DI SOLLEVAMENTO ASSISTITO

Il sistema di sollevamento assistito dimezza lo sforzo necessario per il sollevamento del motore e ne rallenta la discesa per evitarne l'impatto con l'acqua.



PROTEZIONE PRUA BOWGUARD 360°

Come nei Maxxum, in caso di impatto, il sistema Bowguard 360° si piega, ma non si rompe e riprende la sua posizione. Questa deformazione controllata, in caso di urto sottomarino, evita di danneggiare il motore ed il sistema di fissaggio.



INDICATORE DI DIREZIONE

L'indicatore di direzione luminoso permette di visualizzare la rotta seguita dall'imbarcazione, con qualsiasi condizione di luce, sia di giorno che di notte.



MINN KOTA®
i-PILOT® BLUETOOTH®
 TELECOMANDO



NEW

La **PRECISIONE** come standard

Il nuovo telecomando i-PILOT® dispone ora della connettività Bluetooth®. Ridisegnato e ottimizzato nelle prestazioni, oggi ti consente il controllo del motore come mai prima.



**IL NUOVO TELECOMANDO⁽¹⁾
 BLUETOOTH®**
 JM-1866550



**IL MICRO TELECOMANDO
 BLUETOOTH®**
 JM-1866560

UGUALE, MA MIGLIORATO

Il nuovo telecomando i-PILOT® include, migliorate, tutte le tue funzioni preferite: i-Tracks, Spot-Lock (ancoraggio elettronico) e Cruise Control (controllo di velocità), ma se ne aggiungono altre. Per prima cosa il Bluetooth®. Poi un display a LCD più grande del 33% per facilitare la lettura anche in pieno sole ed un software ancora più semplice ed intuitivo. Infine più opzioni e performance superiori grazie ad una nuova tecnologia, che fa del GPS integrato con il motore un co-pilota instancabile, che faciliterà la navigazione e le manovre in modo da poter dedicare la massima attenzione alla pesca.

Sistema disponibile sui motori:

- ULTERRA™ BT / RIPTIDE® ULTERRA™ BT
- TERROVA® BT / RIPTIDE® TERROVA® BT
- POWERDRIVE™ BT / RIPTIDE® POWERDRIVE™ BT

⁽¹⁾ funziona con 3 pile AAA

MEMORIA INTERNA i-PILOT® BLUETOOTH®



6 WAYPOINTS

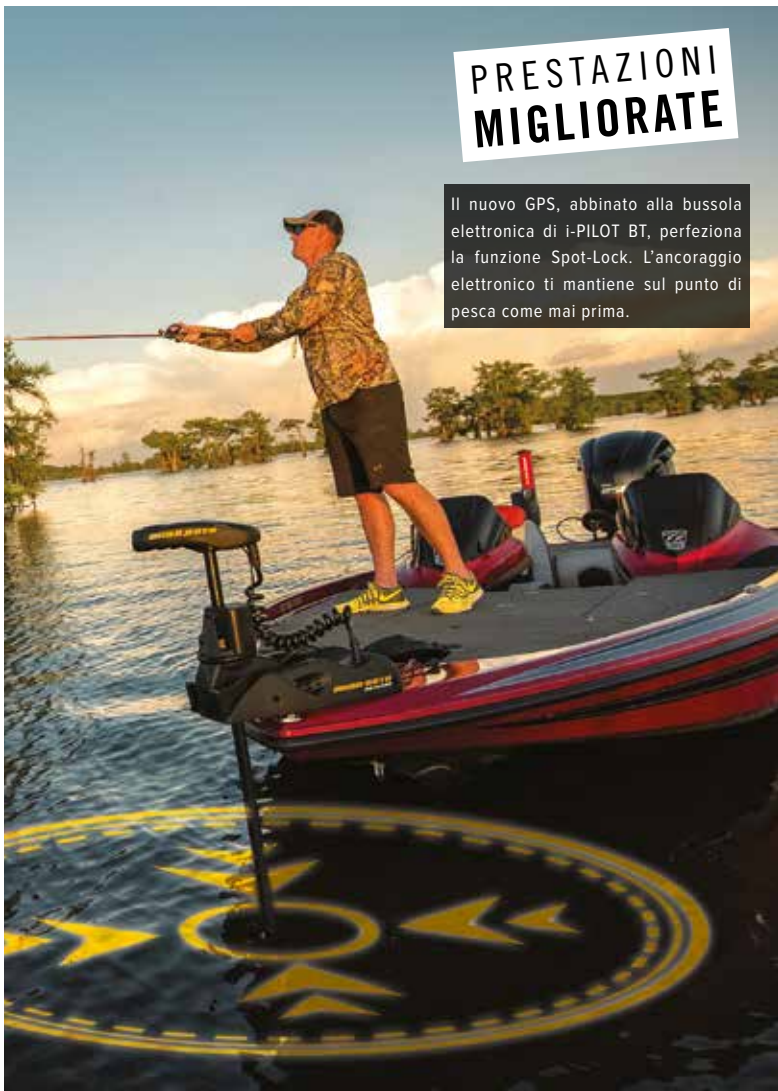
6 TRACCE

FUNZIONI PRINCIPALI

i-PILOT® BLUETOOTH®

PRESTAZIONI MIGLIORATE

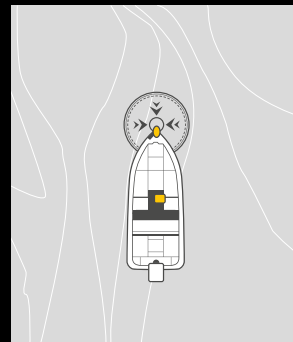
Il nuovo GPS, abbinato alla bussola elettronica di i-PILOT BT, perfeziona la funzione Spot-Lock. L'ancoraggio elettronico ti mantiene sul punto di pesca come mai prima.



SPOT-LOCK



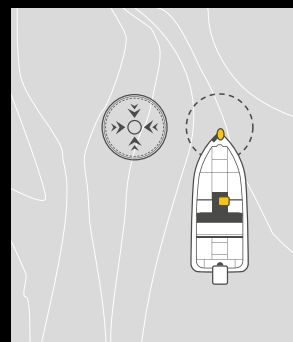
Permette di mantenere la tua barca ferma in un raggio di 60cm rispetto ad un punto memorizzato sul telecomando (o con i-Pilot Link®). Il motore compenserà in autonomia gli effetti del vento, della corrente, ecc...



SPOT-LOCK LATERALE



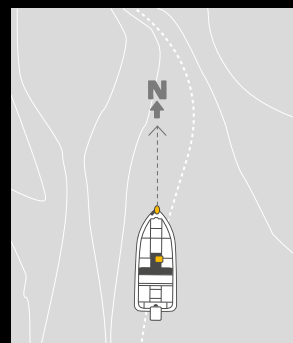
Nuova funzione che arricchisce l'ancoraggio elettronico spostandolo di circa 2m (avanti, indietro, dx o sx) rispetto al punto memorizzato, semplicemente premendo un tasto.



AUTOPILOTA AVANZATO



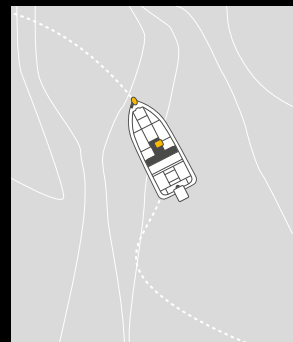
La precisione del GPS consente di mantenere l'imbarcazione sulla rotta stabilita, correggendo lo scarroccio dovuto al vento o alla corrente. Premi il tasto e lasciati guidare da i-Pilot™ Bluetooth®.



i-TRACKS



Con la funzione i-Tracks, è possibile memorizzare nella memoria del telecomando delle tracce fino a 2 miglia di lunghezza. Potrai poi ripercorrerle in un senso o nell'altro grazie alla precisione del tuo motore elettrico.



FUNZIONE CoPilot**



Ripetizione funzioni CoPilot : messa in rotta/arresto, velocità o direzione.

**Disponibile con i-Pilot™ Bluetooth® e i-Pilot Link® Bluetooth®



COMUNICAZIONE BLUETOOTH®

Il sistema i-PILOT® BT si connette al motore via Bluetooth®. Questa rivoluzione ne facilita l'abbinamento e permette di aggiungere nuove funzionalità di fatto trasformando il tuo smartphone in un telecomando supplementare.



L'APP PER IL TUO SMARTPHONE

Il collegamento Bluetooth permette di collegare i-PILOT® BT con il tuo smartphone. Avrai così un ulteriore telecomando rapido e preciso per impostare la velocità, la direzione, inserire la funzione Spot-Lock o l'Auto-pilota avanzato...



BUSSOLA GYRO*

Questa nuova bussola rileva i cambi di direzione dell'imbarcazione provocati dal vento o dalla corrente. Li comunica in tempo reale a i-PILOT® BT in modo che il motore effettui le correzioni necessarie per mantenere l'imbarcazione perfettamente in rotta.

*In opzione con POWERDRIVE BT

MINN KOTA®

PER MAGGIORI INFORMAZIONI WWW.KDITALY.COM/FISHING



MINN KOTA®
i-PILOT LINK® BLUETOOTH®
TELECOMANDO



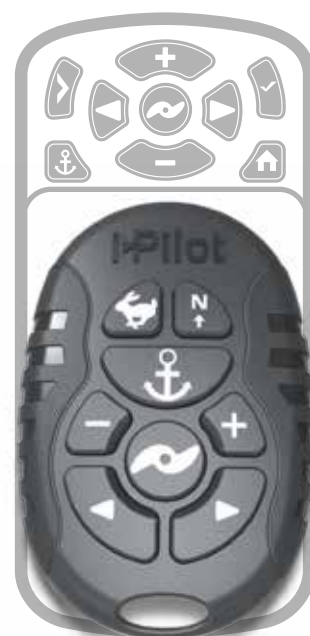
NEW

L' ABBINAMENTO PERFETTO

Riprogettato e con nuove funzionalità, il telecomando i-PILOT LINK® dispone ora della connettività Bluetooth per controllare meglio il tuo motore e per comunicare con il tuo ecoscandaglio Humminbird®.



**IL NUOVO TELECOMANDO⁽¹⁾
BLUETOOTH®**
JM-1866650



**IL MICRO TELECOMANDO⁽¹⁾
BLUETOOTH®**
JM-1866560

TASTIERA TRADIZIONALE O TOUCH SCREEN

Il telecomando i-PILOT LINK® diventa più compatto con un display a colori più grande e tattile. Il menu personalizzabile permette di utilizzare la tastiera tradizionale o i comandi tattili a display.

Sistema disponibile per i motori:

- ULTERRA™ BT / RIPTIDE® ULTERRA™ BT
- TERROVA® BT / RIPTIDE® TERROVA® BT

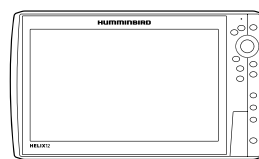
⁽¹⁾ funziona con 3 pile AAA

MEMORIA INTERNA i-PILOT LINK® BLUETOOTH®



+ 16 WAYPOINTS
16 TRACCE

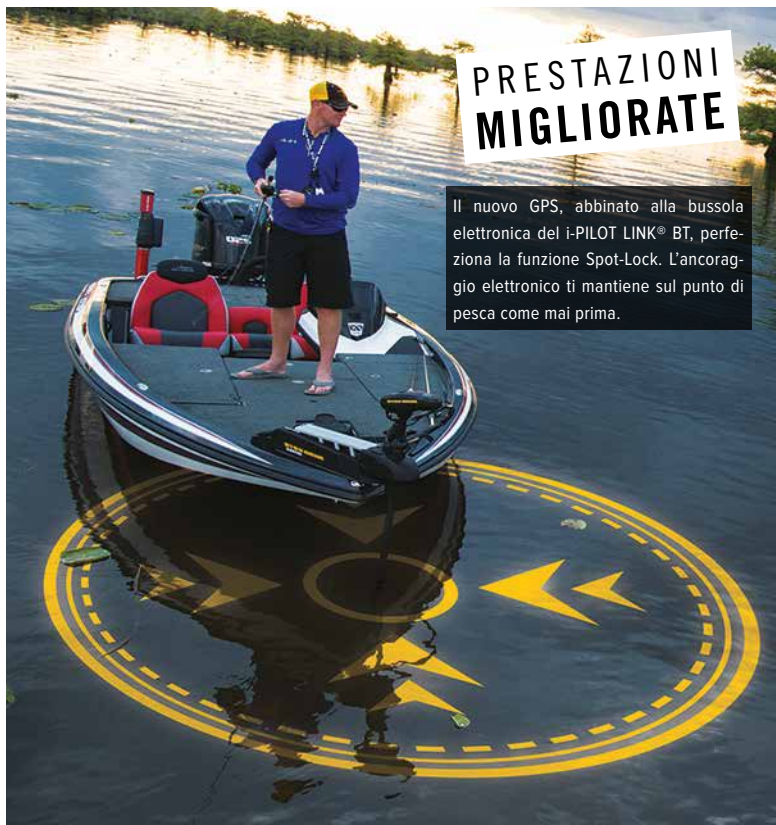
MEMORIA COMBINATA con HUMMINBIRD®



+ 2500 WAYPOINTS
50 TRACCE

FUNZIONI PRINCIPALI

i-PILOT LINK® BLUETOOTH®



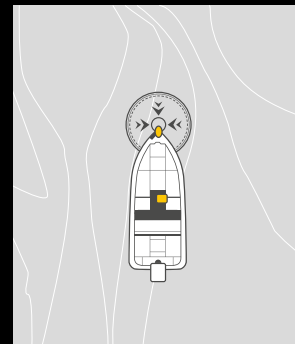
PRESTAZIONI MIGLIORATE

Il nuovo GPS, abbinato alla bussola elettronica del i-PILOT LINK® BT, perfeziona la funzione Spot-Lock. L'ancoraggio elettronico ti mantiene sul punto di pesca come mai prima.

SPOT-LOCK



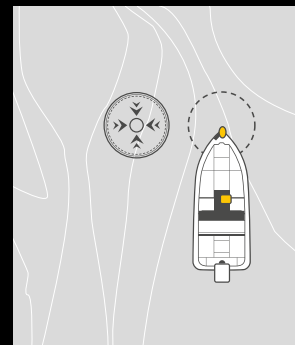
Permette di mantenere la tua barca ferma in un raggio di 60cm rispetto ad un punto memorizzato sul telecomando (o con i-Pilot Link®). Il motore compenserà in autonomia gli effetti del vento, della corrente, ecc...



SPOT-LOCK LATERALE



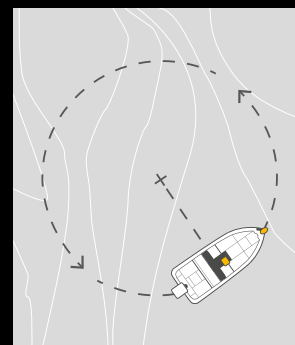
Nuova funzione che arricchisce l'ancoraggio elettronico spostandolo di circa 2m (avanti, indietro, dx o sx) rispetto al punto memorizzato, semplicemente premendo un tasto.



MODO CERCHIO



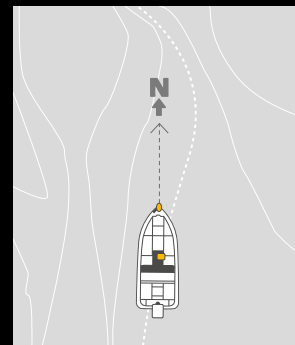
Se vuoi pescare intorno ad uno spot, questa è la funzione che fa per te. Basta scegliere lo spot e a che distanza ruotare intorno allo spot.



AUTOPILOTA AVANZATO










La precisione del GPS consente di mantenere l'imbarcazione sulla rotta stabilita correggendo lo scarroccio dovuto al vento o alla corrente. Premi il tasto e lasciati guidare da i-Pilot Link® Bluetooth®.



ALTRE FUNZIONI

i-PILOT LINK®

-  Segui batimetrica
-  Segui batimetrica in parallelo
-  Go to
-  Regolazione velocità
-  CoPilot
-  Carico e richiamo rotta
-  Rotta verso partenza



ESCLUSIVITÀ i-PILOT LINK® : IL TELECOMANDO VIRTUALE

Velocità, direzione, Spot-Lock e AutoPilota avanzato, sono funzioni ora controllabili direttamente dal tuo ecoscandaglio Humminbird tramite il telecomando virtuale.



COMUNICAZIONE BLUETOOTH®

Il sistema i-PILOT® BT si connette al motore via Bluetooth®. Questa rivoluzione ne facilita l'abbinamento e permette di aggiungere nuove funzionalità di fatto trasformando il tuo smartphone in un telecomando supplementare



L'APP PER IL TUO SMARTPHONE

Il collegamento Bluetooth permette di collegare i-PILOT® BT con il tuo smartphone. Avrai così un ulteriore telecomando rapido e preciso per impostare la velocità, la direzione, inserire la funzione Spot-Lock o l'Autopilota avanzato...



BUSSOLA GYRO

Questa nuova bussola rileva i cambi di direzione dell'imbarcazione provocati dal vento o dalla corrente. Li comunica in tempo reale a i-PILOT® BT in modo che il motore effettui le correzioni necessarie per mantenere l'imbarcazione perfettamente in rotta.

MINN KOTA®

PER MAGGIORI INFORMAZIONI WWW.KDITALY.COM/FISHING

MINN KOTA®

POWERDRIVE BT

MONTAGGIO PRUA



- Gambo in materiale composito indistruttibile
- Sistema Cool Quiet Power.
- Sonda Universale Sonar 2 integrata (alcuni modelli).
- Pedaliera di comando elettrica*.
- Elica Weedless Wedge 2.
- Indicatore di carica della batteria.
- Gambo: 122, 137cm
- Potenza 45, 55 & 70lbs.
- Digital Maximizer.
- Bluetooth

* Nei modelli versione i-Pilot BT, la pedaliera non è fornita. Questo modello è utilizzabile con un solo sistema di comando.



MINN KOTA®

Disponibile anche con:



COPILLOT
(opzionale)



NEW



SISTEMA DEPLOY- ASSIST

Il motore PowerDrive BT è dotato di una leva per facilitarne la messa in opera. Premi sulla leva per mettere in acqua il motore. Il rimessaggio del motore è ugualmente semplice e sicuro.



INDICATORE DI CARICA DELLA BATTERIA

Questo indicatore luminoso ti permette di tenere sotto controllo lo stato di carica della batteria e l'autonomia residua.



PRESTAZIONI
MIGLIORATE

NUOVA PEDALIERA

Questo modello è stato ulteriormente migliorato e dispone ora di un selettore di velocità rotativo come per il Terrova. Molto robusto, garantisce una regolazione precisa della velocità e della direzione, lasciando libere le mani.

NEW

MINN KOTA® TERROVA BT

MONTAGGIO PRUA



COPILLOT
(opzionale)



NEW



- Gambo in materiale composito indistruttibile
- Sistema Cool Quiet Power.
- Sonda Universale Sonar 2 integrata (alcuni modelli).
- Pedaliera di comando elettrica.
- Elica Weedless Wedge 2.
- Indicatore di carica della batteria.
- Sistema facilitato per messa in acqua/rimessaggio del motore.
- Gambo: 114, 137, 152cm
- Potenza 55, 80 & 112lbs.
- Digital Maximizer.
- Bluetooth

MINN KOTA®

NEW

MOTORE ULTRA-SILENZIOSO

Il modello Terrova BT ha un nuovo motore estremamente silenzioso. La sonda US2 integrata nel piede del motore è un'ulteriore arma per la cattura dei pesci.

INDICATORE DI CARICA BATTERIA

Questo indicatore luminoso ti permette di tenere sotto controllo lo stato di carica della batteria e l'autonomia residua.

PEDALIERA ELETTRICA

Il suo ingombro ridotto offre due opzioni per il controllo della direzione: pedale punta/tacco o tasti destra/sinistra. Include un potenziometro per il controllo della velocità ed un tasto per l'attivazione della funzione Spot-Lock.



- 1 Spingi semplicemente la leva.
- 2 Il sistema di richiamo farà salire il motore.

NUOVO SISTEMA DI SOLLEVAMENTO

Ora è possibile sollevare il motore con un solo dito, senza alcuno sforzo, grazie al sistema assistito di sollevamento e messa in acqua. Con la semplice pressione della leva fate scivolare il motore nell'acqua. Il sollevamento sarà altrettanto facile e bloccherà automaticamente il motore.

MINN KOTA® ULTERRA BT

MONTAGGIO PRUA



- Gambo in materiale composito indistruttibile
- Sistema Cool Quiet Power.
- Sonda Universale Sonar 2 integrata.
- Pedaliera di comando elettrica multifunzione.
- Elica Weedless Wedge 2.
- Indicatore di carica della batteria.
- Sistema automatico per messa in acqua/rimessaggio del motore.
- Funzione Trim automatico per regolare la lunghezza dell'asse in funzione della profondità dell'acqua.
- Gambo: 114, 152cm
- Potenza 80 & 112lbs.
- Digital Maximizer.
- Bluetooth.



MINN KOTA®



SISTEMA AUTO STOW DEPLOY

Ulterra è il motore più semplice da utilizzare. Basterebbe questo a descrivere questo motore. La messa in acqua ed il rimessaggio a bordo possono essere eseguiti tramite il telecomando i-Pilot BT, o i-Pilot® Link™ BT oppure dalla nuova pedaliera.



SISTEMA POWER TRIM

La regolazione dell'altezza immersa del motore (TRIM) può essere anch'essa eseguita dal telecomando i-Pilot BT, o i-Pilot Link BT oppure dalla nuova pedaliera e non necessita di alcun intervento manuale sul motore.



UNIVERSAL SONAR 2

La sonda US2 e i relativi cavi sono integrati nel blocco motore, protetti da un involucro che elimina praticamente tutte le interferenze.



ELICA WEEDLESS WEDGE 2

Il motore ULTERRA BT viene fornito con l'elica anti-alga per eccellenza. La forma delle pale e i bordi taglienti permettono di passare in mezzo alla vegetazione acquatica a qualsiasi velocità e senza scaricare la batteria.



PEDALIERA ELETTRICA

Una nuova pedaliera per un nuovo motore. Dei tasti permettono di attivare il sollevamento automatico del motore, di regolare l'immersione del gambo o di attivare la funzione Spot-Lock. Questo oltre alle normali funzioni di controllo di velocità e direzione.

MINN KOTA® SPECIALE MARE



PROTEZIONE ANTI-CORROSIONE

Tutti i motori elettrici marini Minn Kota® sono dotati di un rivestimento speciale per proteggerli dalla corrosione provocata dall'utilizzo in acqua di mare.



ANODO SACRIFICIALE

Tutti i motori Riptide sono protetti dai fenomeni di elettrolisi tramite un anodo destinato a ridurre gli effetti dell'immersione in acqua salina.



ELETTRONICA SIGILLATA

I componenti elettronici sono protetti con una resina uretanica eliminando i problemi causati dalla condensa. L'involucro poi è realizzato in modo da dissipare il calore ai regimi elevati.



MINN KOTA® PER IL MARE... L'ALTA TECNOLOGIA CHE AMA L'ACQUA SALATA

minn•kota



MINN KOTA®

PER MAGGIORI INFORMAZIONI WWW.KDITALY.COM/FISHING

MINN KOTA®

RIPTIDE TRANSOM

MONTAGGIO POPPA



- Gambo in materiale composito indistruttibile.
- Protezione anticorrosione del motore e del gambo.
- Componenti elettronici incapsulati con resina e anodo sacrificiale.
- Sistema Cool Quiet Power.
- Supporto di fissaggio multi-posizione in composito.
- Barra inclinabile di 20° per poter guidare in piedi o seduti.
Ergonomica e telescopica.
- Elica Power Prop.
- Indicatore carica integrato.
- Gambo: 76, 91, 107, 132cm
- Potenza 40, 45, 55, 80 & 112lbs.
- Digital Maximizer



MINN KOTA®



MINN KOTA®

PACK TENDER RIPTIDE

MONTAGGIO POPPA

I motori elettrici Riptide sono adatti all'utilizzo anche con i piccoli tender. Una scelta ecologica e pratica. Infatti i vantaggi principali sono la silenziosità, la leggerezza e soprattutto l'eliminazione della benzina (niente più serbatoi e puzza in giro per la barca). Inoltre si riducono notevolmente i costi di gestione, questo anche grazie alla batteria separata (acquistabile in commercio) che, al momento della sostituzione, costerà molto meno di una batteria integrata. Il Pack Tender Riptide comprende un motore Riptide Transom Minnkota, un Power Center Minnkota (portabatteria con maniglia, indicatore di carica, prese accendisigari e collegamento per la ricarica senza aprire il coperchio) ed una batteria adeguata.

Batteria (acquistabile in commercio)



Power Center MinnKota



Motore elettrico da poppa MinnKota



INDICATORE DI CARICA BATTERIA

Con la semplice pressione di un tasto l'indicatore di carica della batteria ti permette di verificare lo stato della batteria e l'autonomia residua.



SUPPORTO FISSAGGIO MULTI-POSIZIONE

I motori RIPTIDE TRANSOM possiedono un supporto di fissaggio a 10 posizioni, con una leva per lo scorrimento a sgancio rapido. Due volte più resistente di un supporto standard, è realizzato in materiale composito rinforzato, resistente alla flessione, deformazione e ai raggi UV.



BARRA INCLINABILE E TELESCOPICA

La barra di comando è inclinabile di 45° per permettere di timonare sia in piedi che seduti. Si può anche allungare fino a 20 cm con cinque posizioni intermedie.

MINN KOTA®

RIPTIDE POWERDRIVE BT

MONTAGGIO PRUA



- Gambo in materiale composito indistruttibile.
- Protezione anticorrosione del motore e del gambo.
- Componenti elettronici incapsulati con resina e anodo sacrificale.
- Sistema Cool Quiet Power.
- Sonda Universale Sonar 2 integrata (alcuni modelli).
- Elica Weedless Wedge 2.
- Indicatore di carica della batteria.
- Gambo: 137cm
- Potenza 55 & 70lbs.
- Digital Maximizer.
- Bluetooth.

+ OPZIONI Pedaliera elettrica (con o senza cavo)

Disponibile anche con:



NEW



MINN KOTA®



SISTEMA DEPLOY ASSIST

Il motore Riptide PowerDrive BT è dotato di una leva per facilitarne la messa in opera. Premi sulla leva per mettere in acqua il motore. Il rimessaggio del motore è ugualmente semplice e sicuro.



INDICATORE DI CARICA BATTERIA

Questo indicatore luminoso ti permette di tenere sotto controllo lo stato di carica della batteria e l'autonomia residua.



PRESTAZIONI MIGLIORATE

NUOVA PEDALIERA

Questo modello di pedaliera (opzionale) è stato ulteriormente migliorato e dispone ora di un selettore di velocità rotativo come per il Terrova. Molto robusta, garantisce una regolazione precisa della velocità e della direzione, lasciando libere le mani.

NEW

MINN KOTA®

RIPTIDE TERROVA BT

MONTAGGIO PRUA



Disponibile con:



COPiLOT
(opzionale)

- Gambo in materiale composito indistruttibile.
- Protezione anticorrosione del motore e del gambo.
- Componenti elettronici incapsulati con resina e anodo.
- Sistema Cool Quiet Power.
- Elica Weedless Wedge 2.
- Indicatore di carica della batteria.
- Sistema facilitato per messa in acqua/rimessaggio del motore.
- Gambo: 137, 152, 183cm
- Potenza 55, 80 & 112lbs.
- Digital Maximizer.
- Bluetooth.

+ OPZIONI Pedaliera elettrica (con o senza filo).



GAMBO XXL
da 137 A 182cm



MINN KOTA®



- 1 Spingi semplicemente la leva.
- 2 Il sistema di richiamo farà salire il motore.

NUOVO SISTEMA DI SOLLEVAMENTO

Ora è possibile sollevare il motore con un solo dito, senza alcuno sforzo, grazie al sistema assistito di sollevamento e messa in acqua. Con la semplice pressione della leva fate scivolare il motore nell'acqua. Il sollevamento sarà altrettanto facile e bloccherà automaticamente il motore.



MOTORE ULTRA-SILENZIOSO

Il modello Riptide Terrova BT ha un nuovo motore estremamente silenzioso. La sonda US2 integrata nel piede del motore è un'ulteriore arma per la cattura dei pesci.

INDICATORE DI CARICA BATTERIA

Questo indicatore luminoso ti permette di tenere sotto controllo lo stato di carica della batteria e l'autonomia residua.

PEDALIERA ELETTRICA (OPZIONALE)

Il suo ingombro ridotto offre due opzioni per il controllo della direzione: pedale punta/tacco o tasti destra/sinistra. Include un potenziometro per il controllo della velocità ed un tasto per l'attivazione della funzione Spot-Lock.

MINN KOTA®

RIPTIDE ULTERRA BT

MONTAGGIO PRUA



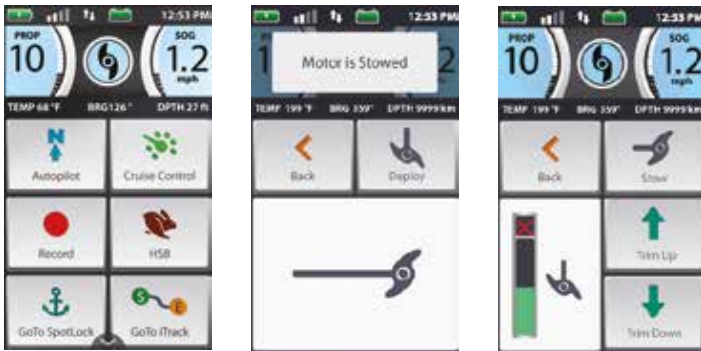
Disponibile con:



- Gambo in materiale composito indistruttibile.
- Protezione anticorrosione del motore e del gambo.
- Componenti elettronici incapsulati con resina e anodo sacrificale.
- Sistema Cool Quiet Power.
- Sonda Universale Sonar 2 integrata (alcuni modelli).
- Elica Weedless Wedge 2.
- Indicatore di carica della batteria.
- Sistema automatico per messa in acqua/rimessaggio del motore.
- Funzione Trim automatico per regolare la lunghezza dell'asse in funzione della profondità dell'acqua.
- Gambo: 137, 152, 183cm
- Potenza 80 & 112lbs.
- Digital Maximizer.
- Bluetooth.



GAMBO XXL
dA 137 A 182cm



SISTEMA AUTO STOW DEPLOY

Ultra è il motore più semplice da utilizzare. Basterebbe questo a descrivere questo motore. La messa in acqua ed il rimessaggio a bordo possono essere eseguiti tramite il telecomando i-Pilot BT, o i-Pilot Link™ BT oppure dalla nuova pedaliera.



SISTEMA POWER TRIM

La regolazione dell'altezza immersa del motore (TRIM) può essere anch'essa eseguita dal telecomando i-Pilot BT, o i-Pilot Link BT oppure dalla nuova pedaliera e non necessita di alcun intervento manuale sul motore.



GAMBO XXL

Con una lunghezza del gambo che può arrivare fino a 183cm, il motore RIPTIDE ULTERRA BT si adatta praticamente a qualsiasi imbarcazione open da pesca.



ELICA WEEDLESS WEDGE 2

Il motore RIPTIDE ULTERRA BT viene fornito con l'elica anti-alga per eccellenza. La forma delle pale e i bordi taglienti permettono di passare in mezzo alla vegetazione acquatica a qualsiasi velocità e senza scaricare la batteria.



INDICATORE DI CARICA BATTERIA

Questo indicatore luminoso ti permette di tenere sotto controllo lo stato di carica della batteria e l'autonomia residua.

MINN KOTA®

PER MAGGIORI INFORMAZIONI WWW.KDITALY.COM/FISHING

MINN KOTA®

ELECTRIC OUTBOARD

MONTAGGIO POPPA



- Gambo in materiale composito indistruttibile.
- Protezione anticorrosione del motore e del gambo.
- Componenti elettronici incapsulati con resina e anodo sacrificiale.
- Sistema Cool Quiet Power.
- Supporto di fissaggio multi-posizione.
- Indicatore di carica della batteria.
- Digital Maximizer.
- Gambo 91cm.
- Potenza ½ HP (12Vcc) - Autonomia : 465 min* (a 50%) o 70 min* (a 100%).
- Potenza 1 HP (24Vcc) - Autonomia : 550 min* (a 50%) o 80 min* (a 100%).

* L'autonomia è fornita solo a titolo indicativo e corrisponde al risultato di test effettuati in condizioni ottimali. I dati possono variare in funzione del modo di utilizzo del motore, delle condizioni atmosferiche e soprattutto del tipo di batteria utilizzato.



MINN KOTA®

PROPULSIONE PRIMARIA
ACQUA DOLCE O SALATA



SUPPORTO FISSAGGIO MULTI-POSIZIONE

Il motore EO possiede un supporto di fissaggio a 10 posizioni, con una leva per lo scorrimento a sgancio rapido. Due volte più resistente di un supporto standard, è realizzato in materiale composito rinforzato, resistente alla flessione, deformazione e ai raggi UV.



VELOCITÀ TRAMITE VARIATORE

Il variatore del motore EO permette di controllare la velocità per una miglior gestione dell'autonomia.



INDICATORE DI CARICA BATTERIA

Questo indicatore luminoso ti permette di tenere sotto controllo lo stato di carica della batteria e l'autonomia residua.

½HP ██████████ 7hrs 45min⁽²⁾

1HP ██████████ 9hrs 10min⁽²⁾



BARRA INCLINABILE E TELESCOPICA

La barra di comando è inclinabile per permettere di timonare sia in piedi che seduti. Si può anche allungare con cinque posizioni intermedie.

CONNESSIONI RAPIDE PER I MOTORI

Non esiste nulla di più fastidioso di un motore elettrico ausiliario con un sistema di fissaggio all'imbarcazione e di collegamento elettrico complicati. Per questo ti offriamo una gamma di accessori per installare e smontare il tuo motore in un batter d'occhio, lasciando la coperta sgombra quando il motore elettrico non è in uso. Attenzione: raccomandiamo l'utilizzo sia di un supporto di fissaggio rapido che di una presa elettrica di connessione rapida alla batteria di bordo.

MINN KOTA® SUPPORTI DI FISSAGGIO

SUPPORTI IN COMPOSITO

Insensibili all'ossidazione, conservano il loro aspetto originale nel tempo. Il loro profilo ribassato lascia la coperta sgombra quando il motore non è in uso.



- ➔ **JM-1854023**
Per Fortrex, Maxxum, Maxxum Pro, o Edge.
- ➔ **JM-1854019**
Per Riptide Maxxum o Riptide Edge.
- ➔ **JM-1854021**
Per Powerdrive, Terrova, Ulterra (fino a 152cm).

- ➔ **JM-1854017**
Per Riptide Powerdrive, Riptide Terrova Riptide Ulterra (fino a 152cm).
- ➔ **JM-1854060**
Per Ulterra (fino a 152cm), Terrova e Powerdrive



- ➔ **JM-1854017**
I supporti sono dotati di un sistema di aggancio di sicurezza (non fornito).



Vista con coperchio.

SUPPORTI ALLUMINIO

La robustezza e la precisione dell'alluminio estruso elimina i giochi, riducendo anche il rumore e le vibrazioni.

- ➔ **JM-1854035**
Per Terrova o Powerdrive.
- ➔ **JM-1862014**
Per Fortrex, Maxxum o Edge (per una lunghezza gambo tra 107 e 132 cm).
- ➔ **JM-1862016**
Per Fortrex, Maxxum o Edge (per una lunghezza gambo tra 132 e 157 cm).
- ➔ **JM-1854040**
Supporto universale compatibile con qualsiasi modello di motore elettrico.



MINN KOTA® CONNESSIONI

TERMINALI A CONNESSIONE RAPIDA

Questi terminali rapidi semplificano le operazioni di connessione/sconnessione dalla batteria. Venduti a coppie, il colore ne identifica chiaramente la polarità.

➔ **JM-1820085**



PRESA MASCHIO/FEMMINA

per cavi da 2,5mm di sezione minima

➔ **JM-1865101**



PRESA/SPINA PARATIA

Adatte da 12 a 36 volts. Protette contro la corrosione. Diametro foro: 30 mm.

➔ **JM-1865102**

ADATTATORE

per l'utilizzo con cavi da 4 mm

➔ **JM-1865104**



JM-1865102

JM-1865102

PRESE ALIMENTAZIONE MOTORI

Robuste, connessioni per cavi da 4 a 8 mm di diametro (non forniti).

➔ **JM-1865107**



INTERRUTTORE STAGNO

Protegge il motore dai problemi elettrici.

Compatibile
12, 24, 36 V

➔ **JM-1865106**



ACCESSORI MOTORI

SISTEMA DI STABILIZZAZIONE

- 1 → **MK-RAM**
Per PowerDrive, Terrova e Ulterra
- 2 → **JM-1862050**
Per Fortrex



BARRA TELESCOPICA

Ruota per sganciare, regola la lunghezza, ruota per fissare la barra. Si adatta a tutti i motori da poppa della gamma.

- **JM-1854107** : da 43 a 63 cm
- **JM-1854108** : da 61 a 101 cm



BARRA FISSA

Compatibile con tutti i motori della gamma.

- **JM-1854101** : 45 cm
- **JM-1854100** : 76 cm



ADATTATORE UNIVERSALE SONAR 2

La sonda US2 (tecnologia Dual Beam) è totalmente compatibile con il tuo ecoscandaglio Humminbird. Basta un adattatore per poterla collegare in funzione del modello. Esistono adattatori anche per ecoscandagli di altre marche.

Sistema disponibile sui motori:

ULTERRA, TERROVA, POWERDRIVE V2, FORTREX, MAXXUM.



- **JM-1852061** : per Garmin.
- **JM1852072** : per Garmin Echo
- **JM-1852074** : per Garmin 8 Pins
- **JM-1852068** : per Humminbird 7-pin

- **JM-1852073** : per Humminbird Onix
- **JM-1852069** : per Lowrance 6-pin/eagle Blue
- **JM-1852060** : per Lowrance
- **JM-1852080** : cavo di prolunga per US2

KIT DI FISSAGGIO UNIVERSALE DI UNA SONDA SUL MOTORE

- **JM-1840201**



MINN KOTA®

ACCESSORI BATTERIE

KIT PORTABATTERIA (POWER CENTER)

Robusto e trasportabile, Power-Center protegge efficacemente la batteria mentre è in uso. Le due prese accendisigari permettono di collegare apparati a 12Vcc senza aprire il coperchio. Include un indicatore di carica della batteria.

Il kit portabatteria è particolarmente comodo per l'utilizzo su tender o piccole imbarcazioni.

- Interruttore 60A per proteggere il motore.
- Interruttore 10A per le prese accendisigari.
- Copridado in plastica per evitare i cortocircuiti.
- Led colorati indicano la carica della batteria.
- Due prese accendisigari da 12Vcc.
- Maniglia e sistema di fissaggio.
- Dimensioni interne L350 x P200 x H250 mm.

- **JM-1820175**



VOLTMETRO E INDICATORE DI CARICA

- **JM-1820087**



CAVO PONTE TRA BATTERIE

Per collegare in serie o in parallelo le batterie, utilizzate un cavo ponte disponibile in commercio:

- In serie : si sommano le tensioni (12 + 12 = 24 v) e la capacità resta costante.
- In parallelo : si sommano le capacità (100 Ah+100 Ah = 200Ah) a tensione costante (12v) .

- **NAV-T930**



MINN KOTA®
ELICHE MOTORE



ELICHE MINN KOTA®
WEEDLESS WEDGE

ELICHE MINN KOTA®
WEEDLESS WEDGE 2

ELICHE MINN KOTA®
POWER PROP



MINN KOTA®

ELICA	Modello	Codice	n° inciso sull'elica	∅ asse motore	Kit montaggio	Motori
WEEDLESS WEDGE	MKP-6	JM-1865003	2061125	8,3 cm	A	Endura 30, 34, 36, 38, 40 Powerdrive V2 40 a 45 Traxis 40 e 45
	MKP-7	JM-1865006	2091150	9,2 cm	A	Edge 45 a 70 Endura 46 e 55 Endura C2 50 e 55 Endura max 50 e 55 Powerdrive V2 55 a 70 Terrova 55 Traxis 45 a 70
WEEDLESS WEDGE 2	MKP-32	JM-1865017	2091160	9,2 cm	A	PowerDrive V2 50 a 70 Edge 45 a 70 Endura 50 e 55 Endura C2 50 e 55 Endura Max 50 e 55 Endura Camo 55 Terrova 55 Traxis 45 e 70 Riptide Transom 50 e 55 Riptide SP 55 e 70 Engine Mount 55
	MKP-33	JM-1865018	2331160	10,2 cm	E	Terrova 80 e 101 Traxis 80 e 101 Riptide Transom 80 e 101 Riptide ST 80 e 101 Ulterra 80 EO 1/2HP
	MKP-38	JM-1865023	2341160	11,4 cm	E	Fortrex 112 Terrova 112 Riptide ST 112 Riptide Transom 112 Ulterra 112 EO 1HP
POWER PROP	MKP-2	JM-1865002	2061121 o 2061122	8,3 cm	A	Classic 28 Edge 40 e 45 Traxis 45 PowerDrive V2 40 a 45 Endura 30 a 45 Endura C2 30, 34, 36, 38, 40 e 45 Endura MAX 40 e 45 Endura Camo 44 Traxis 40 e 45 Riptide Transom 40 e 45 Classic 40
	MKP-37	JM-1865022	2091170	9,2 cm	A	Edge 45 a 70 Endura 45 a 55 Endura C2 50 e 55 Endura Camo 55 Endura MAX 50 e 55 Terrova 55 PowerDrive V2 55 a 70 Traxis 45 a 70 Riptide Transom 50 e 55 Classic 55

PER MAGGIORI INFORMAZIONI WWW.KDITALY.COM/FISHING

MINN KOTA® COMANDI

PEDALIERE ELETTRICHE

1 PEDALIERA SENZA FILO per POWERDRIVE & RIPTIDE POWERDRIVE

Il suo ingombro ridotto offre due opzioni per il controllo della direzione: pedale punta/tacco o tasti destra/sinistra. Include un potenziometro per il controllo della velocità ed un tasto per l'attivazione dell'autopilota.

Non compatibile con motori dotati di i-Pilot®.

→ JM-1866055

2 PEDALIERA CON FILO per POWERDRIVE, POWERDRIVE BT, RIPTIDE POWERDRIVE & RIPTIDE POWERDRIVE BT

Modo costante o a colpi, per controllo velocità preciso.

Non compatibile con motori dotati di i-Pilot®.

→ JM-1866070

3 PEDALIERA CON FILO per TERROVA & RIPTIDE TERROVA

Il suo ingombro ridotto offre due opzioni per il controllo della direzione: pedale punta/tacco o tasti destra/sinistra. Include un potenziometro per il controllo della velocità ed un tasto per l'attivazione dello Spot Lock. Plug&Play. Fornita con cavo 6 m.

→ JM-1866075

4 PEDALIERA CON FILO per TERROVA BT & RIPTIDE TERROVA BT

Plug & Play. Fornita con cavo 6 m.

→ JM-1866076

5 PEDALIERA CON FILO per ULTERRA & RIPTIDE ULTERRA BT

Plug & Play. Fornita con cavo 6 m.

→ JM-1866080



MINN KOTA®

SISTEMA DI CONTROLLO SENZA FILO COPILOT

I telecomandi CoPilot assomigliano a quello della tua auto e sono altrettanto semplici da utilizzare. Da qualsiasi punto dell'imbarcazione puoi controllare la messa in rotta, la velocità e la direzione, con un dito. Questo fantastico accessorio viene fornito di serie con i motori da prua Riptide PowerDrive BT (tranne modelli con i-Pilot®).

Il telecomando CoPilot è stagno e galleggia.

Il telecomando CoPilot per i modelli Terrova possiede due tasti in più rispetto a quello per PowerDrive: un tasto "N" permette di controllare a distanza la messa in rotta dell'autopilota e un tasto "lepre" per accedere alla funzione di controllo velocità rapida.

Il Kit CoPilot comprende: 1 ricevitore sul motore + 1 telecomando

→ JM-1866150 per POWERDRIVE V2

→ JM-1866155 per POWERDRIVE BT e RIPTIDE POWERDRIVE BT

→ JM-1866160 per TERROVA e RIPTIDE TERROVA



CARICABATTERIE PORTATILI PER BATTERIE AL PIOMBO



CARICABATTERIE FISSI PER BATTERIE AL PIOMBO



MINN KOTA® CARICABATTERIA AUTOMATICI PER BATTERIE AL PIOMBO

I caricabatterie automatici Minn-Kota sono adatti alla ricarica di qualsiasi batteria al piombo e possono rimanere collegati in permanenza. Non c'è pericolo di sovraccarico.

I caricabatterie per più unità hanno uscite indipendenti e quindi regolano automaticamente la carica per ciascuna batteria.

Il 1° stadio fornisce un amperaggio elevato fino a raggiungere il 75% della carica (14,4 Vcc). Il 2° stadio riduce il voltaggio a 13,5 Vcc per evitare la formazione di gas.

Il 3° stadio mantiene il voltaggio tra 13,2 e 13,5 Vcc e l'amperaggio tra 0,1 e 0,3 A.

ACCESSORI MINN KOTA®

CARICABATTERIA PORTATILI

LEGGERI, PRATICI, EFFICACI, SICURI

CARICABATTERIE PORTATILI 105-PE, 110-PE, 210-PE

- Indicatore a LED : ON, in carica, piena carica e controllo connessioni.
- Protezioni contro le sovratensioni, sovraccarichi, corto-circuiti, errori di collegamento e inversione di polarità.
- Due stadi di carica automatica: carica e mantenimento (105-PE) o tre stadi: carica, assorbimento, mantenimento (110-PE et 210-PE).
- 1 uscita da 5A (105-PE), 1 uscita da 10A (110-PE), 2 uscite da 5A (210-PE).
- Maniglia di trasporto, cavi e pinze colorate.

Modello	105-PE	110-PE	210-PE
Codice	MK-1821053	MK-182011	MK-1822113
Uscite	1	1	2
Amperaggio uscita	5 A	10 A	2 x 5 A
Tensione ingresso	230 Vca	230 Vca	230 Vca
Tensione uscita	12 Vcc	12 Vcc	12 Vcc
Tempo di carica ⁽¹⁾	da 10 a 12h	da 4 a 6h	da 10 a 12h
Peso	1,7 kg	3,7 kg	3,9 kg
Dimensioni *	127x178x165	178x228x197	178x228x197

ACCESSORI MINN KOTA®

CARICABATTERIE FISSI

100% IMPERMEABILI PER INSTALLAZIONE A BORDO

CARICABATTERIE FISSI 106-E, 210-E, 220-E ET 330-E

- Scatola impermeabile, antiurto, resistente alle vibrazioni e alla corrosione.
- Protezioni contro le sovratensioni, sovraccarichi, corto-circuiti, errori di collegamento e inversione di polarità.
- Due stadi di carica automatica: carica e mantenimento (106-E) o tre stadi: carica, assorbimento, mantenimento (210-E, 220-E et 330-PE).
- 1 uscita da 6A (106-E), 2 uscite da 5A (210-E), 2 uscite da 10A (220-E), 3 uscite da 10A (330E).
- Cavi e pinze colorate.

106-E	210-E	220-E	330-E
MK-1821063	MK-1822104	MK-1822203	MK-1823303
1	2	2	3
6 A	2 x 5 A	2 x 10 A	3 x 10 A
220 Vca	220 Vca	220 Vca	220 Vca
12 Vcc	12 Vcc	12 Vcc	12 Vcc
da 10 a 12h	da 10 a 12h	da 4 a 6h	da 4 a 6h
2,2 kg	5,5 kg	7,5 kg	10 kg
222x121x76	292x190x102	343x190x102	413x190x102

(1) Per batteria con carica del 60% prima della ricarica.

* L x P x H in mm

GAMMA ACQUA DOLCE MONTAGGIO POPPA

Gamma	Codice	Spinta	Voltaggio	Velocità	Gambo	Sonda US2	Pedaliera	i-Pilot™	i-Pilot®Link
ENDURA C2	JM-1352270M	30lbs	12V	5AV/3AR	76 cm	-	-	-	-
	JM-1352271M	34lbs	12V	5AV/3AR	91 cm	-	-	-	-
	JM-1352272M	40lbs	12V	5AV/3AR	91 cm	-	-	-	-
	JM-1352273M	45lbs	12V	5AV/3AR	91 cm	-	-	-	-
	JM-1352274M	50lbs	12V	5AV/3AR	91 cm	-	-	-	-
	JM-1352275M	55lbs	12V	5AV/3AR	91 cm	-	-	-	-
	JM-1352276M	55lbs	12V	5AV/3AR	107 cm	-	-	-	-
ENDURAMAX	JM-1352140M	40lbs	12V	Maximizer	91 cm	-	-	-	-
	JM-1352145M	45lbs	12V	Maximizer	91 cm	-	-	-	-
	JM-1352150M	50lbs	12V	Maximizer	91 cm	-	-	-	-
	JM-1352155M	55lbs	12V	Maximizer	91 cm	-	-	-	-
	JM-1352156M	55lbs	12V	Maximizer	107 cm	-	-	-	-
TRAXIS	JM-1368707M	45lbs	12V	Maximizer	91 cm	-	-	-	-
	JM-1368715M	55lbs	12V	Maximizer	91 cm	-	-	-	-
	JM-1368716M	55lbs	12V	Maximizer	107 cm	-	-	-	-
	JM-1368720M	70lbs	24V	Maximizer	107 cm	-	-	-	-
	JM-1368730M	80lbs	24V	Maximizer	107 cm	-	-	-	-

GAMMA ACQUA DOLCE MONTAGGIO PRUA

Gamma	Codice	Spinta	Voltaggio	Velocità	Gambo	Sonda US2	Pedaliera	i-Pilot™	i-Pilot®Link
EDGE	JM-1355946M	45lbs	12V	5AV	91 cm	-	●	-	-
	JM-1355956	55lbs	12V	5AV	114 cm	-	●	-	-
	JM-1355970	70lbs	24V	5AV	114 cm	-	●	-	-
FORTREX	JM-1368660	80lbs	24V	Maximizer	114 cm	-	●	-	-
	JM-1368661	80lbs	24V	Maximizer	132cm	-	●	-	-
	JM-1368670	80lbs	24V	Maximizer	114 cm	●	●	-	-
	JM-1368671	80lbs	24V	Maximizer	132 cm	●	●	-	-
	JM-1368696	112lbs	36V	Maximizer	132 cm	●	●	-	-
	JM-1368686	112lbs	36V	Maximizer	132 cm	-	-	-	-
POWERDRIVE BT	JM-1358790	45lbs	12V	MAXIMIZER	122 cm	-	●	-	-
	JM-1358736	55lbs	12V	Maximizer	122 cm	-	●	-	-
	JM-1358737	55lbs	12V	Maximizer	137 cm	-	●	-	-
	JM-1358748	55lbs	12V	Maximizer	137 cm	●	●	-	-
	JM-1358732	70lbs	24V	Maximizer	137 cm	-	●	-	-
POWERDRIVE BT con i-PILOT™	JM-1358743	55lbs	12V	Maximizer	122 cm	-	-	●	-
	JM-1358744	55lbs	12V	Maximizer	137 cm	-	-	●	-
	JM-1358731	70lbs	24V	Maximizer	137 cm	-	-	●	-
TERROVA BT	JM-1358803	55lbs	12V	Maximizer	137 cm	-	●	○	○
	JM-1358813	80lbs	24V	Maximizer	152 cm	-	●	○	○
TERROVA BT con i-PILOT™	JM-1358856	55lbs	12V	Maximizer	114 cm	●	●	●	-
	JM-1358805	55lbs	12V	Maximizer	137 cm	-	-	●	-
	JM-1358857	55lbs	12V	Maximizer	137 cm	●	●	●	-
	JM-1358893M	80lbs	24V	Maximizer	114 cm	●	●	●	-
	JM-1358894M	80lbs	24V	Maximizer	152 cm	●	●	●	-
	JM-1358846	112lbs	36V	Maximizer	152 cm	●	●	●	-
TERROVA BT con i-PILOT® LINK	JM-1358858	55lbs	12V	Maximizer	137 cm	●	●	-	●
	JM-1358896M	80lbs	24V	Maximizer	114 cm	●	●	-	●
	JM-1358897M	80lbs	24V	Maximizer	152 cm	●	●	-	●
	JM-1358848	112lbs	36V	Maximizer	152 cm	●	●	-	●
ULTERRA BT con i-PILOT™	JM-1358922M	80lbs	24V	Maximizer	122 cm	●	●	●	-
	JM-1358920M	80lbs	24V	Maximizer	152 cm	●	●	●	-
	JM-1358932M	112lbs	36V	Maximizer	114 cm	●	●	●	-
	JM-1358930M	112lbs	36V	Maximizer	152 cm	●	●	●	-
ULTERRA BT con i-PILOT® LINK	JM-1358923M	80lbs	24V	Maximizer	114 cm	●	●	-	●
	JM-1358921M	80lbs	24V	Maximizer	152 cm	●	●	-	●
	JM-1358931M	112lbs	36V	Maximizer	152 cm	●	●	-	●

● Incluso ○ Opzionale

GAMMA ACQUA SALATA MONTAGGIO POPPA

Gamma	Codice	Spinta	Voltaggio	Velocità	Gambo	Sonda US2	Pedaliera	i-Pilot™	i-Pilot®Link
RIPTIDE TRANSOM	JM-1363841	40lbs	12V	5AV/3AR	76 cm	-	-	-	-
	JM-1363844	45lbs	12V	5AV/3AR	91 cm	-	-	-	-
	JM-1363845	45lbs	12V	Maximizer	91 cm	-	-	-	-
	JM-1363854	55lbs	12V	5AV/3AR	107 cm	-	-	-	-
	JM-1363856	55lbs	12V	Maximizer	107 cm	-	-	-	-
	JM-1363831	80lbs	24V	Maximizer	107 cm	-	-	-	-
	JM-1363860	112lbs	36V	Maximizer	132 cm	-	-	-	-

GAMMA ACQUA SALATA MONTAGGIO PRUA

Gamma	Codice	Spinta	Voltaggio	Velocità	Gambo	Sonda US2	Pedaliera	i-Pilot™	i-Pilot®Link
RIPTIDE POWERDRIVE BT	JM-1363559	55lbs	12V	Maximizer	137 cm	-	○	-	-
	JM-1363565	70lbs	12V	Maximizer	137 cm	-	○	-	-
RIPTIDE POWERDRIVE BT con i-PILOT™	JM-1363564	70lbs	12V	Maximizer	137 cm	-	-	●	-
RIPTIDE TERROVA BT con i-PILOT™	JM-1363706	55lbs	12V	Maximizer	137 cm	-	○	●	-
	JM-1363741M	80lbs	24V	Maximizer	152 cm	-	○	●	-
	JM-1363742M	80lbs	24V	Maximizer	183 cm	-	○	●	-
	JM-1363732	112lbs	36V	Maximizer	152 cm	-	○	●	-
RIPTIDE TERROVA BT con i-PILOT® LINK	JM-1363746M	80lbs	24V	Maximizer	152 cm	-	○	-	●
RIPTIDE ULTERRA BT con i-PILOT™	JM-1358955M	80lbs	24V	Maximizer	137 cm	-	○	●	-
	JM-1358956M	80lbs	24V	Maximizer	152 cm	-	○	●	-
	JM-1358954M	80lbs	24V	Maximizer	183 cm	-	○	●	-
	JM-1358965M	112lbs	36V	Maximizer	152 cm	-	○	●	-
	JM-1358966M	112lbs	36V	Maximizer	183 cm	-	○	●	-
RIPTIDE ULTERRA BT con i-PILOT® LINK	JM-1358958M	80lbs	24V	Maximizer	152 cm	-	○	-	●
	JM-1358967M	112lbs	36V	Maximizer	152 cm	-	○	-	●

● Incluso ○ Opzionale

PROPULSORE ACQUA DOLCE / ACQUA SALATA

Gamma	Codice	Modello	Horsepower	Voltaggio	Velocità	Gambo	Sonda US2	i-Pilot™	i-Pilot®Link
ELECTRIC OUTBOARD	JM-1363880	EO - 1/2 HP	1/2	12V	Maximizer	91 cm	-	-	-
	JM-1363885	EO - 1 HP	1	24V	Maximizer	91 cm	-	-	-



MINN KOTA®



Johnson Outdoors Marine Electronics, Inc. 121 Power Drive Mankato, MN 56001

4 Distribuito da:



KD srl

Via B. Quaranta, 55
20139 Milano (Italia)
www.kditaly.com/fishing
josales@kditaly.com
Tel. +39 02 97386080

All Terrain, AutoChart, Bowguard 360°, E-Drive, Fortrex, Humminbird, i-Pilot, LakeMaster, Maxxum, Minn Kota, Riptide, Terrova, Traxxis and Vantage are registered trademarks of Johnson Outdoors Marine Electronics, Inc.

AutoPilot, Cool Power, CoPilot, DeckHand, DualBeam PLUS, Endura, Link, Maximizer, MicroTouch, Minn Kota Matched Systems, PowerDrive, Quiet Power, Tilt Twist Tiller, Ulterra, UltimatePower, Ulterra and Weedless Wedge are trademarks of Johnson Outdoors Marine Electronics, Inc.

Android is a trademark of Google Inc.

Apple is a registered trademark of Apple Inc.

Bluetooth is a registered trademark of Bluetooth SIG, Inc.

Garmin is a registered trademark of Garmin International Inc.

Lowrance is a registered trademark of Lowrance Electronics Inc.

Realtree and MAX-5 are registered trademarks of Jordan Outdoor Enterprises, Ltd.

Specifications are subject to change without notice.

©2014-2017 Johnson Outdoors Marine Electronics, Inc. All Rights Reserved

