

An aerial photograph of a white sailboat with a large white sail, sailing on a deep blue ocean. The boat is positioned in the upper left quadrant of the frame, moving towards the bottom right. The water's surface is textured with small waves and ripples, creating a rich blue color palette. The overall composition is clean and professional, typical of a corporate brochure or magazine cover.

B&G 2019

A Passion for Sailing

ELETRONICA DI NAVIGAZIONE PER IMBARCAZIONI
DA **CROCIERA E REGATA**



Indice

Marchio B&G	04 - 07
Il nostro patrimonio	04 - 05
B&G journey	06
Innovazioni principali	07
<hr/>	
Navigazione costiera	08
Gare sportive	09
Navigazione in mare aperto	10
Competizioni	11
Superyacht	12
Regate Grand Prix	13
<hr/>	
Chartplotter	14 - 21
Funzioni di navigazione B&G	14 - 15
Vulcan	16 - 17
Zeus ³	18 - 19
Zeus ³ Glass Helm	20
Espandi il tuo chartplotter	21
<hr/>	
Radar	22 - 23
<hr/>	
Strumenti Triton ²	24 - 25
<hr/>	
Autopiloti Triton ²	26 - 27
<hr/>	
Strumenti H5000	28 - 29
<hr/>	
Autopiloti H5000	31
<hr/>	
WTP3	32 - 33
<hr/>	
Comunicazioni	34
<hr/>	
La nostra assistenza	35

Volvo Ocean Race

1973-1974	Saluya II	2001-2002	Illbruck Challenge
1977-1978	Flyer	2005-2006	ABN Amro
1981-1982	Flyer II	2008-2009	Ericsson 4
1985-1986	L'Esprit d'Equipe	2011-2012	Groupama 4
1989-1990	Steinlager2	2014-2015	Abu Dhabi
1993-1994	NZ Endeavour	2017-2018	Dongfeng Race Team
1997-1998	EF Language		

Record

Giro del mondo non stop
In solitaria - Macif 2018
Con equipaggio - IDEC 2017

Podio Vendee Globe (1/2/3) 2016

Sydney Hobart Line Honours 2017

Maxi Worlds 2018

Super Maxi - Topaz
Wally - Lyra
Mini Maxi - Momo

Patrimonio B&G

Da oltre 60 anni, l'elettronica di navigazione B&G è stata l'alleato vincente delle barche a vela più veloci al mondo, da quelle dell'America's Cup a quelle della Volvo Ocean Race.

In questo ambiente, precisione e accuratezza significano tutto. Un lieve cambio di direzione del vento, un decimo di un nodo della velocità dell'imbarcazione o la scelta giusta della vela per la tratta successiva possono fare la differenza.



Il nostro impegno

B&G offre ad ogni velista la tecnologia per regate Grand Prix.

Ascolta la chiamata del mare, sapendo di poter contare sulle migliori apparecchiature di bordo e assicurarti la miglior esperienza di navigazione ovunque tu sia.

B&G journey

Offriamo ai velisti di tutto il mondo la possibilità di passare maggior tempo a navigare e meno tempo a pianificare e configurare i sistemi dell'imbarcazione. Affidabilità e precisione sono nel nostro DNA, la connettività è il nostro futuro.



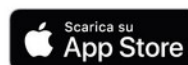
Cartografia

Mappe nautiche semplificate!

Carte di alta qualità con interfaccia intuitiva, per il tuo telefono, tablet e computer.

Crea waypoint, pianifica itinerari e sincronizza tutto con il chartplotter.

Scarica l'app gratuita
oppure visita il sito
www.letsembark.io



NAVIOP

Il più innovativo sistema di monitoraggio e controllo, per potenziare la tua imbarcazione come mai prima d'ora.

Naviop Loop estende le funzionalità dei sistemi B&G per consentire il monitoraggio e il controllo di svariati dati tra cui stato del motore, prestazioni, livello di carburante e gestione dell'energia con un semplice tocco.

I dati vengono visualizzati in modo intuitivo e personalizzato sui display B&G, disponendoli in modo logico sulle pagine correlate.



Innovazioni principali del 2018

Sensore del vento wireless WS320

Dati sul vento precisi e senza compromessi. Facili da installare, molto leggeri e ad alte prestazioni, WS320 raggiungono livelli di precisione e aerodinamicità come mai prima d'ora.



HALO24

L'unico radar al mondo in grado di offrire una visione in tempo reale davanti all'imbarcazione grazie all'incredibile velocità di rotazione, 60rpm - un primato di settore.

HALO24 combina una tecnologia all'avanguardia, in un design rinnovato dal peso ridotto, con una capacità di rilevamento fino a 48 miglia nautiche.





Navigazione costiera

Chartplotter Vulcan

Una cartografia precisa e chiara è essenziale quando si naviga in acque sconosciute. Vulcan offre questo e molto di più con SailSteer, Laylines e SailingTime per garantire la migliore esperienza di navigazione a vela.

L'app Link di B&G crea una seconda stazione di navigazione virtuale sul telefono o tablet, per controllare i display da qualsiasi postazione a bordo dell'imbarcazione.



Broadband Radar™

Il radar Broadband B&G è ideale in ogni condizione di navigazione, sia durante le competizioni offshore che nelle crociere oceaniche in condizioni difficili, attraverso nebbia o durante la notte. Il radar Broadband garantisce la ricezione di immagini chiare fino alla prua dell'imbarcazione.



Pilota Triton²

La straordinaria affidabilità dei piloti B&G è confermata dalle vittorie dei migliori timonieri delle competizioni oceaniche di tutto il mondo. I sistemi autopilota Triton² possono essere configurati per adattarsi pressoché a qualsiasi timone.

Associa Triton² al telecomando wireless WR10 per controllare l'imbarcazione da qualsiasi postazione a bordo.



Comunicazioni VHF

Combina un VHF DSC V60 con un handset wireless H60 per una facile comunicazione in qualsiasi momento. L'AIS di classe D ti consente di "vedere ed essere visto", condividendo la tua posizione e visualizzando le altre imbarcazioni sullo schermo.



Gare sportive

Comunicazione VHF

La nuova radio B&G VHF V20 vanta un'ampia interfaccia intuitiva, un microfono a presa ergonomica rimovibile, un ricevitore AIS integrato e un design meccanico a montaggio anteriore per una facile installazione. Offre inoltre un livello di sicurezza superiore in tutte le condizioni meteo grazie alla tecnologia DSC di classe D per comunicare in situazioni di emergenza, anche quando le altre apparecchiature di bordo sono interrotte o spente.



Chartplotter Vulcan

I display Vulcan sono stati realizzati con le migliori caratteristiche di luminosità e definizione per permettere ai velisti di ottenere i dati necessari con un rapido sguardo allo schermo. La serie Vulcan si integra perfettamente con la strumentazione di bordo e consente di usufruire di straordinarie funzionalità, tra cui SailSteer™ e SailingTime. Inoltre, l'app Link di B&G permette di usufruire di una stazione di navigazione secondaria sul proprio smartphone o tablet.

Strumenti Triton²

Triton² fornisce dati di navigazione chiave come velocità dell'imbarcazione, vento, direzione, layline e altro ancora. Display luminosi e ad alto contrasto con dati chiari e di grandi dimensioni, visibili in tutte le condizioni. Facile da utilizzare e include funzioni quali WindPlot, visione AIS e timer regata.



Sensore del vento WS320

La nuova serie wireless WS320 è leggera ed elimina la necessità di far passare i cavi attraverso l'albero di piccole imbarcazioni, rendendo l'installazione molto più semplice. Scegliere un sensore wireless non significa sacrificare il livello di precisione poiché è lo stesso della versione cablata, fornendo il dato del vento in modo eccellente e con una velocità di cinque volte al secondo.

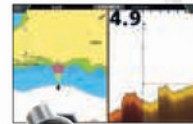




Navigazione in mare aperto

Chartplotter Zeus³

Zeus³ è un sistema di navigazione con display ultraluminosi SolarMax HD che combinano tecnologia touchscreen e controlli tramite manopola e tastiera. Integra in modo semplice funzioni di navigazione a vela dedicate alla regata, come SailSteer, Layline e RacePanel. Si connette ai servizi online e ai dispositivi mobili via Wi-Fi e si integra perfettamente con un'ampia gamma di strumenti e accessori per offrire maggiore sicurezza, prestazioni e divertimento in mare.



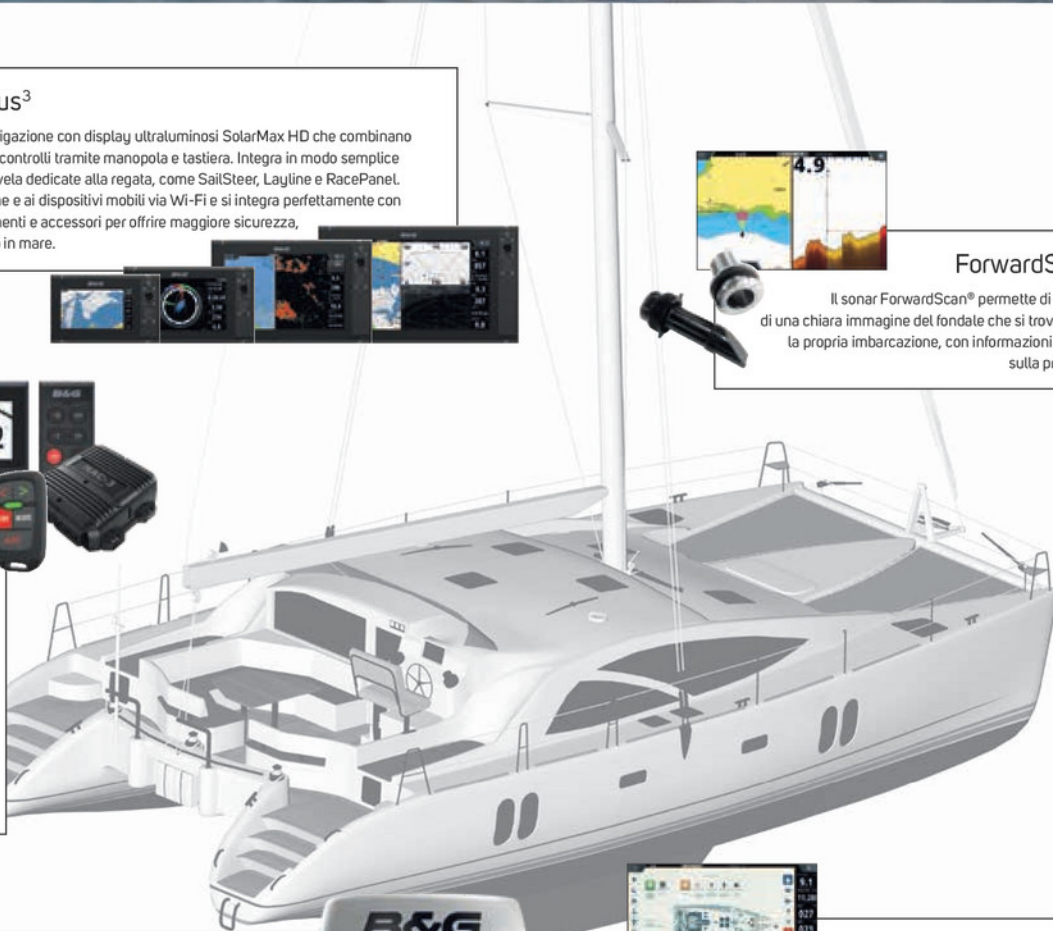
ForwardScan[®]

Il sonar ForwardScan[®] permette di usufruire di una chiara immagine del fondale che si trova davanti la propria imbarcazione, con informazioni accurate sulla profondità.



Pilota

La straordinaria precisione e affidabilità dei piloti B&G è confermata dalle numerose vittorie conseguite dai migliori timonieri durante le competizioni oceaniche. Questa tecnologia di autopilota dalle prestazioni vincenti è ora disponibile per la navigazione da diporto in un pacchetto facile da utilizzare.



Radar HALO24

Il radar B&G HALO24 offre una navigazione sicura in qualsiasi condizione meteo, è facile da usare e ideale per qualsiasi modello di imbarcazione. HALO24 consente di vedere i pericoli e il traffico circostante, garantendo un rilevamento dei target a lungo raggio, pur conservando prestazioni eccellenti a corto raggio.



Sistema di monitoraggio

I sistemi Naviop potenziano la tua imbarcazione con funzioni di monitoraggio e controllo. Estendono inoltre le funzionalità di alcuni sistemi B&G per consentire la visualizzazione di numerose informazioni con un semplice tocco.



Competizioni

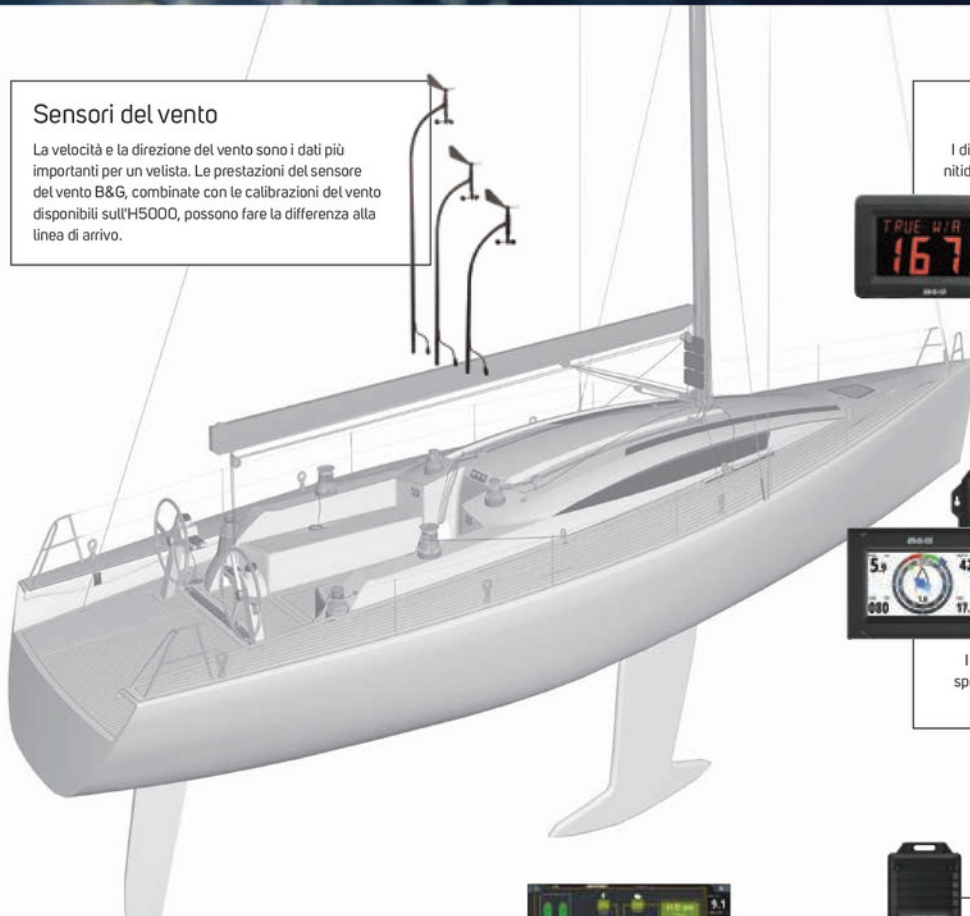
Sensori del vento

La velocità e la direzione del vento sono i dati più importanti per un velista. Le prestazioni del sensore del vento B&G, combinate con le calibrazioni del vento disponibili sull'H5000, possono fare la differenza alla linea di arrivo.



Display HV

I display con rivestimento HVision offrono informazioni nitide e con assenza di condensa. E' possibile archiviare 14 pagine e visualizzare informazioni come l'angolo del vento vero, l'angolo di rotta rispetto al fondo o la velocità di rotta rispetto al fondo.



Sistemi H5000

I sistemi H5000 offrono funzioni a elevate prestazioni specifiche per la navigazione a vela e potenti tecnologie per regate ai diportisti che desiderano solo il meglio.

Integrazione

H5000 si integra con software e sistemi di terze parti tramite NMEA, aggiungendo i potenti protocolli B&G H-Link e WebSocket Ethernet. L'approccio di B&G all'integrazione permette ai software tattici di accedere ai dati dello strumento, pur consentendo la personalizzazione.



Sensori

Gli strumenti sono efficaci solo se i dati del sensore sono ottimali. H5000 supporta una vasta gamma di sensori, da quelli della velocità dell'imbarcazione o dell'angolo di sbandamento, ai sistemi di monitoraggio dell'attrezzatura con sensori di posizione del cilindro idraulico o delle celle di carico.



Superyacht

© Carlo Borlenghi / Nautor Swan

Zeus³ Glass Helm

Zeus³ Glass Helm è progettato specificamente per la navigazione d'altura, i multiscafo e i superyacht. Questo display multifunzione è dotato di un ampio schermo multi-touch intuitivo con opzioni di controllo in remoto e comprende le esclusive funzioni di navigazione a vela di B&G, SailSteer e RacePanel.

Inoltre, si collega facilmente in rete per combinarsi con il radar, la cartografia, il sonar e tanto altro.



Display HV

Progettati per fornire informazioni di navigazione chiave, i display HV 40/40 permettono di visualizzare i dati anche dal timone degli yacht più grandi.



Strumenti H5000

H5000 fornisce un sistema di informazioni completo, basato su una potente unità di elaborazione centrale.



Radar HALO24

L'unico radar al mondo in grado di offrire una visione in tempo reale davanti all'imbarcazione grazie all'incredibile velocità di rotazione, 60rpm - un primato di settore. HALO24 combina una tecnologia all'avanguardia, in un design rinnovato dal peso ridotto, con una capacità di rilevamento fino a 48 miglia nautiche.



VHF V90S

La radio B&G V90s può collegarsi con un massimo di 4 headset cablati e 2 headset H50 wireless. Offre inoltre funzioni quali interfono, hailer, segnale per nebbia e opzioni di registrazione/riproduzione, per soddisfare tutte le esigenze di comunicazione.





© Paul Wyeth - pwpictures.com

Regate Grand Prix

Sensori del vento

Riconoscere velocemente i cambiamenti del vento può far vincere una gara. Le prestazioni dei sensori del vento B&G, combinate alle calibrazioni del vento del sistema WTP3, possono fare la differenza alla linea di arrivo.



Radar HALO24

HALO24 fornisce un tracciamento dei target altamente preciso, consentendo di tenere d'occhio la velocità e la direzione dei concorrenti, mentre sono fuori dalla vista. Halo fornisce inoltre informazioni sulla situazione del traffico, su pericoli nel percorso di gara e sui temporali in avvicinamento.



Pilota H5000

Il pilota H5000 usa sistemi avanzati per correggere il timone, la rotta e gli angoli del vento per garantire un tracciamento veloce e sicuro. Ogni imbarcazione vincitrice dell'ultimo Vendée Globe ha usato esclusivamente piloti H5000.

Strumenti WTP3

WTP ha dimostrato di essere il sistema di strumentazione per Grand Prix di maggior successo al mondo, offrendo un'acquisizione dati ad alta velocità su più reti CAN ridondanti, il supporto di una vasta gamma di sensori di terze parti, la correzione 3D Motion e la capacità di creare funzioni utente personalizzate tramite JavaScript.



Chartplotter Zeus³

Zeus³ integra in modo semplice funzioni di navigazione a vela dedicate alla regata, come SailSteer, Layline e RacePanel. Si connette ai servizi online e ai dispositivi mobili via Wi-Fi e si integra perfettamente con un'ampia gamma di strumenti e accessori per offrire maggiore sicurezza, prestazioni e divertimento in mare.



Chartplotter

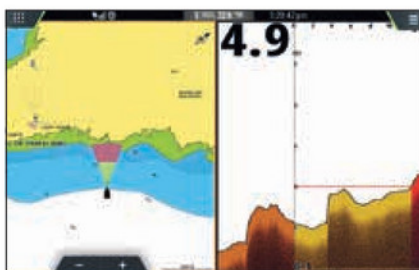
© Daniel Hug / barba.no

Progettati per essere intuitivi come un tablet o uno smartphone, i chartplotter B&G offrono in un'unica schermata tutte le informazioni di cui hai bisogno per navigare in massima sicurezza.



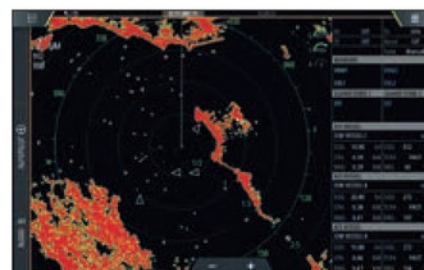
Cartografia

B&G offre la più ampia scelta di carte di navigazione, da quelle dei leader di settore, quali C-MAP e Navionics®, al fornitore di carte speciali NV Digital e molti altri ancora, per una navigazione precisa e informata.



ForwardScan®

Consente di vedere il fondale davanti all'imbarcazione con informazioni accurate sulla profondità in modo da navigare in acque sconosciute in massima sicurezza.



Radar

È possibile visualizzare i dati del radar in tutta comodità dal display del chartplotter, per un controllo e una conoscenza totale durante la navigazione.

Funzioni di navigazione a vela

Goditi i tuoi viaggi senza stress e vai dove vuoi in modo più veloce e sicuro con il software per la navigazione a vela B&G.

SailSteer fornisce tutte le più importanti informazioni di navigazione e degli strumenti in una sola schermata.

Vento

Angolo e direzione del vento, in riferimento all'imbarcazione e alla bussola

Waypoint

Rilevamento del waypoint successivo; se è allineato con la layline è il momento di virare



Panoramica sulla rotta corrente

Direzione, rotta rispetto al fondo e layline corrente

Marea

Impostazione delle maree/correnti e velocità relativa rispetto alla barca

Layline

Layline della tratta corrente, fornendo il percorso della tratta opposta.



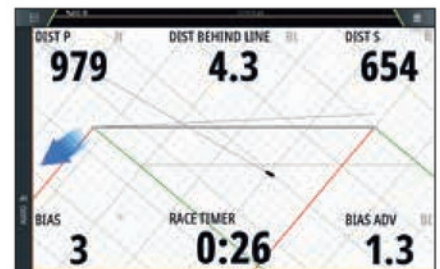
Layline e SailingTime

Guarda la tua rotta e scopri quando virare per ridurre al minimo l'andatura di bolina. Le layline prendono in considerazione gli effetti della marea e visualizzano la cronologia dei cambi di direzione del vento.



PredictWind

I servizi di previsione meteo PredictWind sono integrati in esclusiva nei prodotti Zeus e Vulcan di B&G e sono disponibili tramite una connessione WiFi al momento della registrazione. Le funzioni avanzate richiedono un abbonamento. Visita il sito www.predictwind.com



RacePanel

Fornisce le funzioni di timer regata, tratta successiva e linea di partenza e visuale della linea di partenza in scala. Per impostare la funzione, aggiungi i punti di fine della linea scegliendo tra "ping", posizione del waypoint, posizione del cursore/distanza e direzione rispetto alla posizione corrente. La funzione della linea di partenza offre tutto ciò che ti occorre per partire nel modo migliore.



Vulcan

Perfetto per piccole imbarcazioni e gli amanti della navigazione costiera e delle regate sportive. Lo schermo ultra-luminoso si integra perfettamente con la strumentazione di bordo e consente di usufruire di straordinarie funzionalità, tra cui SailSteer™ e SailingTime.

I chartplotter Vulcan sono facili da installare e si collegano in rete con AIS, radar e altri strumenti di bordo.

Vulcan 7 (mappa mondiale di base)

000-14082-001

Vulcan 9 (mappa mondiale di base)

000-13214-001

Vulcan 12 (mappa mondiale di base)

000-14149-001

Caratteristiche principali della serie Vulcan

- Software di navigazione B&G
- Schermo pinch-to-zoom
- Wi-Fi integrato
- Compatibile con Broadband Radar™
- Compatibile con ForwardScan®
- NMEA2000®

DIMENSIONI DISPONIBILI

7"

9"

12"

Sono inoltre disponibili i bundle con radar e cartografia. Per ulteriori informazioni visita il sito Web.



E' semplice aggiungere Vulcan alla tua imbarcazione.

- Maggior potenza di navigazione. Touchscreen di facile utilizzo che permette di aggiungere waypoint e rotte con un semplice tocco
- Aggiunta esclusiva del sensore vento, sensore bussola e sensore velocità
- Montaggio ovunque si desideri, con staffa, a console e a filo
- Compatibile con il sistema B&G esistente
- Compatibile con i prodotti e i sistemi di terze parti, con NMEA 2000®



Zeus³

Progettati per imbarcazioni di medie e grandi dimensioni, i display ultra-luminosi Zeus³ con tecnologia SolarMax HD offrono la massima visibilità in tutte le condizioni meteorologiche.

Zeus³ integra funzioni di navigazione a vela dedicate alla regata, come SailSteer, Layline e RacePanel. Si connette ai servizi online, ai dispositivi mobili via Wi-Fi e a un'ampia gamma di strumenti e accessori per offrire maggiore sicurezza, prestazioni e divertimento in mare.

Caratteristiche principali di Zeus³

- Software di navigazione B&G
- Controllo anche tramite tastiera
- Elaborazione veloce
- Display SolarMax HD per una visuale più chiara
- Wi-Fi integrato, ForwardScan®, NMEA 2000® e connettività Ethernet
- GPS interno da 10 Hz
- Controller autopilota integrato

Zeus ³ 7 Mappa mondiale di base	000-13245-001
Zeus ³ 9 Mappa mondiale di base	000-13246-001
Zeus ³ 12 Mappa mondiale di base	000-13247-001
Zeus ³ 16 Mappa mondiale di base	000-13248-001

DIMENSIONI DISPONIBILI



Sono inoltre disponibili i bundle dei radar. Per ulteriori informazioni, visita il sito Web.



Progettato dai velisti, ideale per la navigazione

Visione

Dal display da 7" al modello da 16", lo schermo SolarMax HD di B&G garantisce immagini ultra nitide, con ampi angoli di visualizzazione, un'eccellente presentazione cartografica e la massima chiarezza dei dati di navigazione.

Prestazioni

L'elaborazione rapida dei dati consente di ridisegnare velocemente le carte, garantendo una migliore esperienza di utilizzo.

Controllo

Il display touchscreen garantisce le migliori prestazioni in tutte le condizioni meteo, anche con piogge di forte intensità. Offre un'opzione di controllo secondaria tramite tastiera.



Integrazione

Connettività ForwardScan®, NMEA 2000® ed Ethernet B&G integrata per la condivisione di carte, sonar e radar a più stazioni. Il controllo integrato garantisce l'utilizzo diretto di sistemi pilota B&G Triton e H5000. Ingresso video e uscita HDMI (unità da 12" e 16") offrono flessibilità nella progettazione dei sistemi.



Zeus³ Glass Helm

Zeus³ Glass Helm è progettato specificamente per la navigazione d'altura, i multiscafo e i superyacht.

Questo display multifunzione è alla base del sistema di navigazione ed è dotato di ampio schermo multi-touch con opzioni di controllo in remoto. Zeus³ Glass Helm comprende le esclusive funzioni di navigazione a vela B&G, tra cui SailSteer e RacePanel, e si collega facilmente in rete per combinarsi con il radar, la cartografia, il sonar e tanto altro.

Caratteristiche principali di Zeus³ Glass Helm

- Software di navigazione B&G
- Touchscreen a basso profilo
- Schermo Full HD ultra-luminoso e grandangolare
- Processore potente incorporato (senza scatola nera)
- Compatibilità NMEA 2000®, 0183, Ethernet e Wi-Fi
- Ingressi HDMI e video
- Controllo pilota integrato
- Compatibile con il radar HALO24

Zeus ³ Glass Helm 16. Gruppo di sistemi (mappa mondiale di base)	000-14006-001
Zeus ³ Glass Helm 16. Solo display (mappa mondiale di base)	000-14007-001
Zeus ³ Glass Helm 19. Gruppo di sistemi (mappa mondiale di base)	000-14008-001
Zeus ³ Glass Helm 19. Solo display (mappa mondiale di base)	000-14009-001
Gruppo di sistemi Zeus ³ Glass Helm 24 (mappa mondiale di base)	000-14010-001
Zeus ³ Glass Helm 24. Solo display (mappa mondiale di base)	000-14011-001

DIMENSIONI DISPONIBILI



Accessori per chartplotter



Barometro

La tendenza barometrica è un segnale di avviso di mare calmo o in tempesta. Il barometro B&G ad alta risoluzione fornisce una risoluzione pari a 0,1 mb, per dati estremamente accurati.

Barometro ad alta risoluzione	000-11552-001
-------------------------------	---------------



SonicHub® 2

SonicHub® 2 B&G è dotato di Bluetooth® integrato, consentendo lo streaming della musica da smartphone o tablet, la riproduzione di audio/ video da un dispositivo di memoria USB o l'ascolto della radio. Tutte queste funzioni sono controllate dal display Zeus³ o Vulcan.

SonicHub® 2	000-12302-001
Altoparlanti da 6,5" (coppia),	000-12306-001



Controller Zeus

Controlla il display Zeus³ con l'intuitivo tastierino dello ZC2 e il controller multi-direzionale. Disponibile nella versione orizzontale o verticale, lo ZC2 può essere utilizzato anche per controllare un pilota B&G tramite qualsiasi display in rete.

ZC2 - Montaggio verticale	000-12365-001
ZC2 - Montaggio orizzontale	000-12513-001



AIS di classe B

È possibile ridurre il rischio di collisione grazie a questo transponder AIS di Classe B, completamente integrato e di ultima generazione. Dimensioni compatte, leggero, impermeabile e con basso assorbimento energetico.

Sistema AIS di classe B NAIS-500	000-13609-001
Partitore di antenna AIS NSPL-500	000-13612-001



GPS ZG100

L'antenna GPS Zeus ZG100 fornisce posizione, rotta e velocità dieci volte al secondo, garantendo la massima precisione. L'antenna ZG100 include inoltre un sensore di direzione multiasse per l'ottimizzazione dei dati e il backup di rotta.

Antenna GPS ZG100	000-11048-001
-------------------	---------------



ForwardScan®

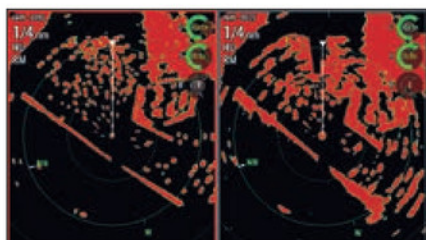
L'avanzato sonar ForwardScan®* mostra cosa si trova sott'acqua davanti all'imbarcazione, con informazioni accurate sulla profondità. ForwardScan® trasmette e riceve aggiornamenti in tempo reale fino a dieci volte più velocemente.

Trasduttore ForwardScan®	000-11674-001
Trasduttore ForwardScan® (senza valvola o tappo)	000-11675-001
Modulo scandaglio SonarHub™	000-11142-001

Radar

Giorno e notte, i sistemi B&G consentono di vedere il traffico circostante.

I radar B&G Broadband 3G e 4G sono in grado di fornire informazioni su elementi che si trovano a qualsiasi distanza, garantendo sempre la massima sicurezza.



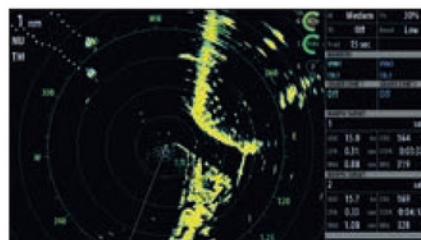
Modalità dual range

Tieni d'occhio i fronti temporaleschi lontani e controlla i rischi di collisione ravvicinati.



Sovrapposizione cartografia

Sovrapponi l'immagine del radar sulla mappa per individuare immediatamente qualsiasi ostruzione o imbarcazione non segnalata.



Tracciamento dei target MARPA

Tracciamento di un massimo di 10 target MARPA simultaneamente



Radar Broadband 3G™

Perfetto per le barche a vela più piccole. Le emissioni di questo radar sono inferiori a quelle di un telefono cellulare. Guarda i target fino a 24 nm di lontananza e goditi InstantOn™, la nostra tecnologia allo stato solido che elimina i lunghi tempi di riscaldamento.

Radar Broadband 3G™

000-10422-001



Radar Broadband 4G™

Dalle manovre con spazio limitato attraverso passaggi affollati alla navigazione a lungo raggio, questo radar offre un restringimento del fascio con un'eccellente separazione dei target fino a 36 nm.

Radar Broadband 4G™

000-10423-001



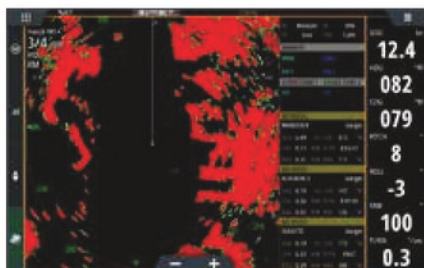
Nuovo HALO24

HALO24 rivoluziona il concetto di radar offrendo una visione in tempo reale, grazie al funzionamento a 60 giri/min, primato di settore.



HALO24

000-14538-001

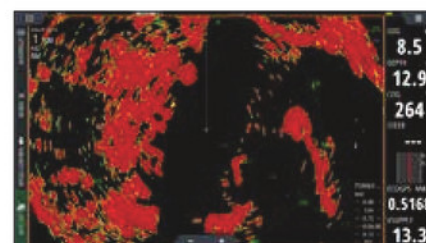


Massima visibilità per evitare collisioni

Otteni aggiornamenti ultrarapidi a 360 gradi, grazie al meccanismo di rotazione a 60 giri/min per distanze fino a 1,5 miglia nautiche.

Tecnologia radar doppler VelocityTrack™

La tecnologia VelocityTrack™ Doppler è in grado di fornire feedback visivi istantanei sul movimento dei bersagli, assegnando colorazioni differenti alle imbarcazioni che si avvicinano in modo da garantire un'elevata visibilità e, al contempo, ridurre l'illuminazione dei bersagli che si allontanano.



Pronto in ogni momento

Incredibilmente facile da utilizzare, il radar si riavvia in pochi secondi dallo standby alla piena funzionalità in qualsiasi modalità: Porto, Mare aperto, Meteo e Bird.



Triton²

Gli strumenti e gli autopiloti Triton² portano la tecnologia Grand Prix alla navigazione costiera e alle regate di club.

Display Triton²

La rotta è più chiara con i display Triton². Display luminosi e ad alto contrasto con dati chiari e di grandi dimensioni, visibili in tutte le condizioni.

Grazie a un design a basso profilo, Triton² è perfetto per ogni tipo di cabina. Sia che venga montato sulla plancia, sulla parete o sul portello, potrai sempre vedere i dati di cui hai bisogno.

Sensori Triton²



DST800

Sensore multiplo compatto che offre dati di profondità, velocità e temperatura. Può essere facilmente collegato alla rete.

DST800

000-10960-001



Bussola Precision-9

La bussola Precision-9 fornisce dati di rotta precisi per la bussola di governo, l'autopilota, il calcolo della direzione del vento vero e la stabilizzazione dei display del radar.

Bussola Precision 9

000-12607-001

Caratteristiche principali di Triton²

- Informazioni su vento, velocità, profondità, rotta, GPS, AIS e molto altro
- Display a colori da 4,1"
- Schermo LCD luminoso
- Funzionalità dedicate per la navigazione a vela, tra cui SailSteer e WindPlot
- Schermata AIS configurabile
- Facile da usare e da installare
- Basso consumo energetico

Display Triton²

000-13294-001

Sensori del vento serie WS300

Una nuova gamma di sensori del vento B&G ad alta precisione, progettati per imbarcazioni da crociera e regata.

Sensore del vento wireless WS320

L'installazione non è più una sfida. Questo nuovo sensore wireless è leggero ed elimina la necessità di far passare i cavi attraverso l'albero. Optare per un sensore wireless non significa dover sacrificare in precisione. WS320 fornisce dati relativi al vento 5 volte al secondo e grazie al sistema ricaricabile di gestione dell'energia solare assicura che i dati siano sempre disponibili per i tuoi strumenti, a prescindere dalle condizioni atmosferiche.

Caratteristiche del WS320

- Installazione facile
- Comunicazione wireless
- Sistema ricaricabile di gestione dell'energia solare
- Massima accuratezza dei dati
- Aerodinamicità convalidata dalla galleria del vento
- Collegamento NMEA 2000[®] tramite interfaccia remota



Gruppo di sensori del vento wireless WS320, con interfaccia

000-14383-001

Sensore del vento WS310

Progettato per la navigazione costiera e le regate di club. WS310 offre elevate prestazioni ed eccellente accuratezza dei dati con una migliore aerodinamicità. Adatto per tutti i tipi di yacht, è disponibile con cavi da 20, 35, 50 e 80 m.



Caratteristiche del WS310

- Massima accuratezza dei dati
- Aerodinamicità convalidata dalla galleria del vento
- 4 lunghezze del cavo da 20 a 80 m
- Collegamento alla rete tramite interfaccia

Gruppo di sensori del vento WS310, cavo da 20 m, interfaccia

000-14382-001



Autopiloti Triton²

La straordinaria precisione e affidabilità dei piloti B&G è confermata dalle numerose vittorie conseguite dai migliori timonieri durante le competizioni oceaniche.

I piloti Triton² offrono la funzione Intelligent Sail Steering, con bussola e governo del vento. I controlli Smart Manoeuvre consentono di eseguire virate con il semplice tocco di un pulsante, mentre l'integrazione con chartplotter permette la navigazione tra waypoint e rotte. La tastiera offre un controllo preciso di tutte le funzioni dell'autopilota, visualizzabili automaticamente sul display Triton².

Gruppi Triton²

Creare un sistema Triton² è semplicissimo, grazie allo starter pack che include componenti di rete e una scelta di sensori di strumentazione.



**Speed/
Depth Pack**
Include: display
Triton², sensore di velocità/profondità/
temperatura DST800, Micro-C Back-
bone kit.



**Speed/Depth
/Wind Pack**
Include: display
Triton², sensore
del vento cablato WS310, sensore
di velocità/profondità/temperatura
DST800, Micro-C Backbone kit.



**Speed/Depth
/Wireless
Wind Pack**
Include: display
Triton², sensore del vento wireless WS320,
sensore di velocità/profondità/temperatura
DST800, Micro-C Backbone kit.

Speed/Depth Pack Triton² 000-13298-001

Speed, Depth, Wind Pack Triton² 000-14955-001

Speed, Depth, Wind Pack Triton², wireless 000-14956-001

Crea il tuo sistema autopilota B&G

1. Scegli il display

Display Triton²



OPPURE

Vulcan



OPPURE

Zeus³ (controllo pilota integrato)



2. Scegli il gruppo Triton²

Seleziona un gruppo pilota Triton² da abbinare alla tua imbarcazione (comprende computer, bussola, unità di riscontro timone e network starter kit).

Computer pilota/bussola/unità di riscontro timone Triton²



3. Scegli un attuatore

I piloti B&G sono compatibili con numerosi attuatori di terzi, oltre ai modelli B&G.

Attuatori



Sono disponibili ulteriori attuatori compatibili con un'ampia gamma di applicazioni: vedere www.bandg.com

Controller pilota Triton ²	000-13296-001
Gruppo display e controller pilota Triton ²	000-13561-001
NAC-2 Core Pack	000-13335-001
NAC-3 Core Pack	000-13336-001

RAM T0 - 12v (imbarcazioni da 8 - 10 m*)	000-13902-001
RAM T1 - 12v (imbarcazioni da 9 - 12 m*)	RAM-T1-12V
RAM T2 - 12v (imbarcazioni da 12 - 15 m*)	RAM-T2-12V
RAM T2 - 24v (imbarcazioni da 12 - 15 m*)	RAM-T2-24V
RAM T3 - 12v (imbarcazioni oltre 15 m*),	000-13788-001
RAM T3 - 24v (imbarcazioni oltre 15 m*)	RAM-T3-24V

*Consulta il tuo rivenditore per verificare se l'attuatore è adatto alla tua imbarcazione.



H5000

Il sistema completo di strumentazione e autopilota H5000 di B&G offre funzioni specifiche per la navigazione a vela e una potente tecnologia da competizione con CPU ultra veloce, interfaccia intuitiva, display a colori e autopilota dedicato.

3D Motion



La misurazione del vento è condizionata dal vento indotto in cima all'albero e dal beccheggio e rollio dell'imbarcazione. La soluzione è rappresentata dalla correzione mediante il sensore 3D Motion - H5000 elabora i dati del sensore per correggere il vento indotto da rollio e beccheggio, fornendo così la miglior misurazione del vento disponibile in un sistema di strumenti.

Interfaccia H5000



La configurazione basata su browser del sistema H5000 consente la calibrazione avanzata, il set-up e la diagnostica, senza la seccatura di dover interagire con un sistema complesso. È possibile accedere attraverso PC, tablet o smartphone.

StartLine



La funzione StartLine del sistema H5000 fornisce dati in alta risoluzione della distanza dalla linea, della distanza dai limiti della linea, l'allineamento alla linea e le lunghezze delle imbarcazioni, il tutto ottenuto a partire da un'estremità prestabilita. StartLine H5000 utilizza BowPosition, calcolando la posizione della prua dell'imbarcazione 10 volte al secondo. Per ottenere il massimo delle prestazioni alla partenza, è possibile combinare il pilota H5000 con un sistema Zeus³ con vista StartLine in scala.

Calibrazione avanzata



H5000 offre un ampio numero di ingressi per sensori, ad alta risoluzione, e le migliori tecniche per l'elaborazione e la calibrazione, consentendo la correzione di qualsiasi funzione per ottenere dati precisi.

Strumenti H5000



Display H5000

Questo schermo grafico a colori da 5 pollici, visibile alla luce del sole e con una interfaccia utente intuitiva, è dotato di funzioni di navigazione

specifiche per la vela, tra cui SailSteer e StartLine. Tecnologia bonded per una totale assenza di condensa. È inoltre disponibile il display Race monocromatico da 5 pollici per la visualizzazione dei dati segmentati.

Caratteristiche del display grafico

- Start Line
- SailSteer
- Ripetitore AIS
- Stato del pilota
- WindPlot
- Menu rapidi e basati sul contesto
- Display a colori luminoso

Caratteristiche del display Race

- Display da 5" ad alto contrasto
- Indicatore visivo del target
- Basso consumo energetico

H5000 Graphic	000-11542-001
H5000 Race	000-11543-001



Display HV

I display con rivestimento HVision offrono informazioni nitide e con

assenza di condensa. E' possibile archiviare 14 pagine e visualizzare informazioni come l'angolo del vento vero, l'angolo di rotta rispetto al fondo o la velocità di rotta rispetto al fondo. Se associati alle CPU H5000 Hercules o Performance, i display HV commutano automaticamente i dati in base al punto di navigazione o allo stato di partenza. Ottieni le informazioni di cruciale importanza nel posto giusto al momento giusto.

Display HV 10/10	000-11087-001
Display HV 20/20	000-11088-001
Display HV 30/30	000-11089-001
Display HV 40/40	000-11090-001

Instrument CPU



Il sistema è costituito da un'unità di elaborazione centrale (CPU) avanzata che esegue tre livelli di software, Hydra, Hercules e Performance, per soddisfare i tuoi requisiti di navigazione a vela.

Livelli di funzione CPU H5000

FUNZIONI	Hydra	Hercules	Performance
Filtro vento avanzato	•	•	•
Supporto per il vento corretto con movimento 3D		•	•
Velocità e direzione del vento da terra			•
Opzione SOG as Boat Speed	•	•	•
Smorzamento dinamico della velocità dell'imbarcazione		•	•
Tabella polare e funzioni		•	•
Modalità di scambio di contesto nel display HV		•	•
Prossimità alla linea di partenza con posizionamento della prua	•	•	•
16 canali utente personalizzabili	•	•	•

CALIBRAZIONE

Routine di calibrazione automatica, inclusa la correzione del vento vero	•	•	•
Correzione avanzata della velocità del vento vero		•	•
Correzione della linearità della velocità e dello sbandamento dell'imbarcazione		•	•
Interpolazione spline cubica	•	•	•

INTERFACCIAMENTO

Ingresso/uscita NMEA0183 selezionabili	•	•	•
Controllo basato sul browser del server Web H5000	•	•	•
Comunicazioni H-Link		•	•
WebSocket GoFree v2	•	•	•

SUPPORTO PER SENSORI

Input di doppia velocità dell'imbarcazione	•	•	•
Doppi sensori per il vento (scambio in angolo di vento)			•
Supporto dell'albero girevole per il calcolo del vento	•	•	•
Ingressi per timone babordo e tribordo con funzione Toe-In			•
Tipi di canali lineari avanzati		Gruppo A	Gruppo A+B
Sensori a doppia profondità	•	•	•
Celle di carico di rete	•	•	•



Display analogici

I display analogici B&G forniscono una chiara visuale dei dati principali, rispettando l'estetica delle imbarcazioni tradizionali e fornendo una panoramica immediata dei dati più importanti, come l'angolo del vento.

Display analogici: per tutti i modelli [vedere il sito www.bandg.com](http://www.bandg.com)

Sensori di rotta



Sensori di direzione

La bussola Precision-9 fornisce informazioni sulla direzione e la velocità di virata per sistemi di navigazione, radar, autopilota e strumentazione B&G. Grazie a una gamma di sensori di movimento a stato solido e orientamento a 9 assi, la bussola Precision-9 fornisce dati accurati di rollio, beccheggio e sussulto alle apparecchiature compatibili tramite l'interfaccia NMEA 2000®.

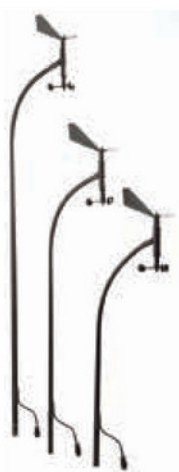
Bussola Precision 9	000-12607-001
---------------------	---------------



Moduli di espansione

L'espansione seriale viene utilizzata per l'interfaccia di unità GPS, girobussole e altri dispositivi NMEA 0183. L'espansione analogica abilita ulteriori input per i sensori da 0-5 V, tra cui vento, angolo dell'albero e celle di carico.

Espansione seriale H5000	000-11726-001
Espansione analogica H5000	000-11725-001



Sensori del vento

Sensori di angolo e velocità leggeri e ad alte prestazioni, realizzati con il livello di qualità che caratterizza B&G. La gamma di sensori del vento B&G è estremamente accurata e stabile in qualsiasi condizione del vento e si basa su tecnologie di gara vincenti.

Gruppo di sensori del vento verticale da 810 mm	BGH030001
Gruppo di sensori del vento verticale da 1050 mm	BGH030002
Gruppo di sensori del vento verticale da 1450 mm	BGH030003

Sono disponibili altri modelli di sensore del vento: puoi consultare il sito www.bandg.com



Sensori di velocità

Il dato di velocità è fondamentale per qualsiasi sistema di strumentazione, affinché possa assicurare che le funzioni calcolate, come il vento effettivo, siano il più precise possibile. Le opzioni includono sensori di velocità dedicati, per prestazioni ottimali, e sensori di profondità/velocità combinati per un singolo passaggio attraverso lo scafo.

Sensore di velocità H5000, alloggiamento in plastica	SEN-SPD-HP
Sensore di velocità H5000, alloggiamento in plastica a filo	SEN-SPD-HPF
Alloggiamento sensore di velocità H5000, alloggiamento in bronzo	SEN-SPD-HM
DST800 NMEA 2000® Depth/Speed	22098552



Sensori di profondità

B&G offre una selezione di sensori per fornire tutti i più importanti dati di profondità. Seleziona un sensore DT800 da associare a un sensore di velocità oppure seleziona il sensore di profondità/velocità combinato DST800. Entrambe le opzioni sono compatibili con NMEA 2000® e includono i sensori della temperatura dell'acqua.

DT800 NMEA 2000® Depth	000-11738-001
DST800 NMEA 2000® Depth/Speed	22098552



Sensori di timone

L'angolo del timone è essenziale per l'ottimizzazione delle prestazioni dell'autopilota e degli yacht da competizione. I sensori B&G forniscono dati sul timone estremamente accurati, 10 volte al secondo.

Sensore di timone RF25N	000-10756-001
Sensore di timone RF300	20193744

Pilota H5000

Funzioni di navigazione avanzate

Il pilota H5000 è diverso da tutti gli altri autopiloti: i suoi sistemi avanzati monitorano rotta, vento, stato del mare, angolo di sbandamento e altre variabili per reagire in modo immediato alle variazioni delle condizioni, garantendo prestazioni e sicurezza in egual misura.

La modalità Ripristino riconosce eventuali deviazioni di rotta improvvise causate da onde anomale e le riduce, ripristinando rapidamente la rotta verso il target.

La risposta a raffiche esegue un'azione preventiva in base ai dati degli strumenti H5000 o WTP3 in entrata per mantenere una rotta più stabile in condizioni di vento variabili.

La risposta a vento forte fa sì che l'imbarcazione si allontani in modo naturale durante il tentativo di aumentare la velocità e mantenere la barca piatta.

Il pilota H5000 di B&G contiene sistemi a prova di errore, incluse sorgenti di dati secondarie, e limiti rigidi configurabili dall'utente per fornire funzioni di sicurezza all'altezza delle sue prestazioni.



Tastierino pilota

Consente di controllare e impostare in modo semplice l'autopilota dal tastierino dedicato. Usato come controller pilota principale o come seconda plancia di comando di un chartplotter Zeus, il controller pilota garantisce il controllo e il riscontro sicuri.

Caratteristiche tastierino pilota H5000

- Controllo pilota dedicato
- Accesso a impostazione completa pilota
- Display monocromato con vetro rivestito
- Interfaccia semplice

Tastierino pilota H5000

000-11544-001



Pilot CPU

Il pilota H5000, vincitore del Vendee Globe, è caratterizzato da algoritmi di navigazione a vela dedicati e modalità di governo, quali Risposta su raffica, Ripristino e Risposta vento. È stato provato nelle condizioni più difficili ed è ideale per regate a equipaggio ridotto.

Caratteristiche CPU pilota H5000

- Governo a bussola, vento o waypoint
- Governo a vento apparente ed effettivo
- Sistemi avanzati con risposta a raffiche e vento forte
- Commutazione risposta automatica e modalità ripristino

CPU pilota H5000

000-11554-001



Telecomando wireless

Controlla in modalità wireless il tuo autopilota da qualsiasi punto a bordo grazie a questo controller pilota Bluetooth®. Indossato al polso o con cordoncino, WR10 funziona con sistemi piloti H5000 e Triton² fino a 30 m dalla stazione base impermeabile.

Controller remoto WR10 e stazione base BT-1

000-12316-001

Controller remoto WR10 - Dispositivo di controllo remoto aggiuntivo

000-12358-001



WTP3

WTP3 è lo straordinario sistema per superyacht e Grand Prix.

Il sistema WTP3 (Wave Technology Processor) consiste in un potente processore collegato a moduli di acquisizione dati distribuiti tramite reti CAN indipendenti. Le possibilità di raccolta e calcolo dei dati sono enormi, sia nelle competizioni di alto livello che nei sistemi di superyacht.

Il processore elabora i dati, li visualizza sul display, trasmette dati seriali e digitali tramite i moduli, comunica con Deckman via LAN e gestisce un datalogger di bordo per l'analisi dei dati post-vela.

Il sistema WTP3 soddisfa tre obiettivi principali:

- Flessibilità e affidabilità per professionisti della navigazione
- Impareggiabile accuratezza dei dati, con potenti opzioni di calibrazione e correzione
- Calcolo e visualizzazione dei dati superelevati

Per ulteriori informazioni, rivolgersi allo specialista Grand Prix B&G di zona.

Gruppo di sistemi CPU WTP3



WTP3 prevede l'acquisizione dei dati eliminando gli effetti del movimento dell'imbarcazione per maggiori precisione.

CPU WTP3

000-10313-001

Modulo seriale WTP3



Consente l'acquisizione di dati seriali e include un'ampia gamma di opzioni di ingresso e di uscita per supportare diversi sensori.

Modulo seriale WTP3

000-10308-001

Modulo analogico WTP3



Consente l'acquisizione di dati analogici ad elevata precisione e include un'ampia gamma di opzioni di ingresso e di uscita per supportare variati di sensori.

Modulo analogico WTP3

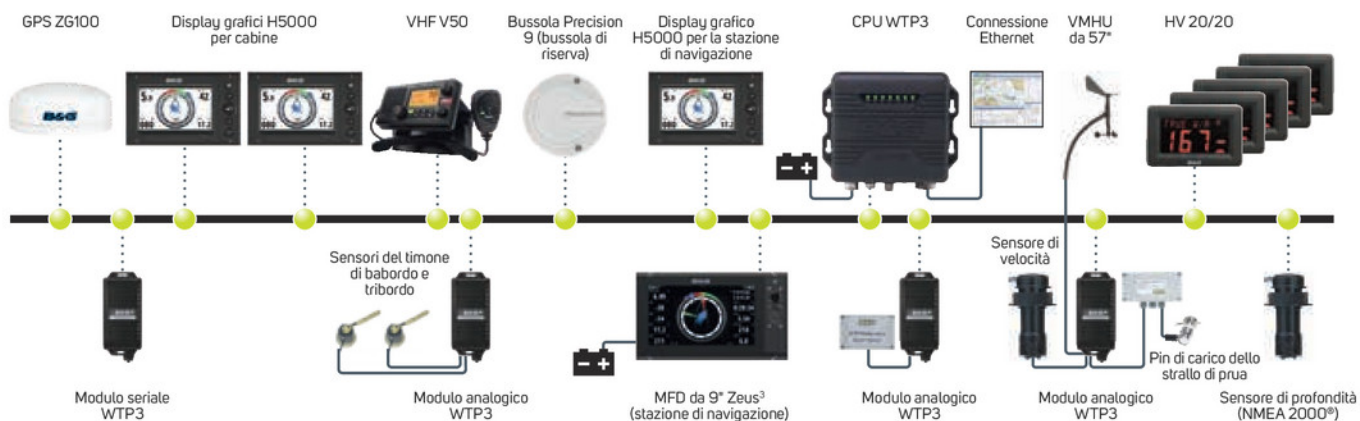
000-10316-001



Sistema per regate Grand Prix

WTP3 è il fulcro degli yacht da competizione Grand Prix, compresi tutti gli yacht Volvo Ocean Race e del vincitore del Vendee Globe.

L'affidabilità dei dati consente al navigatore e all'equipaggio di prendere decisioni vincenti con fiducia.



Comunicazioni



VHF V20S

V20S è perfetta come sistema VHF autonomo per l'uso in cabina o sulla stazione di navigazione. Il profilo basso ed elegante, il display nitido e luminoso e i pulsanti facilmente accessibili si combinano con caratteristiche chiave, tra cui i canali internazionali, tecnologia DSC di classe D e la compatibilità con NMEA 2000®.

Radio VHF V20S

000-14492-001



VHF V60

Viaggia in sicurezza e resta collegato con questa radio nautica VHF dotata di un elegante design con microfono rimovibile, funzionalità DSC di classe D e AIS integrato. Potrai tenere traccia delle imbarcazioni dotate di AIS nelle vicinanze grazie a un ricevitore AIS integrato e aggiungere fino a due handset wireless H60 opzionali per comunicare da qualsiasi punto dell'imbarcazione.

Radio VHF V60

000-14471-001



VHF V90S

Sempre connessi con la potente radio VHF V90S di B&G. Con il supporto fino a 6 handset, questa radio è ricca di funzioni innovative per comunicazioni di bordo e con altre imbarcazioni: ricevitore AIS integrato, segnale per nebbia, funzionalità intercom e connettività NMEA per la condivisione dei dati sul proprio chartplotter.

Sistema VHF V90S

000-14532-001



Handset H60

L'handset remoto H60 aggiunge le comunicazioni wireless al VHF V60, duplicando il display e i comandi principali sull'handset, fornendo un sistema di interfono a bordo.

Ricevitore wireless H60

000-14476-001



Handset H50

H50 è un handset wireless opzionale per le radio VHF V90. Il sistema H50 combina un raggio di azione particolarmente ampio con la ricarica mediante induttività.

Ricevitore wireless H50

000-11237-001



La nostra assistenza

B&G è presente quando ne hai più bisogno.



Assistenza regate

Gli esperti di B&G partecipano a centinaia di eventi ogni anno per fornirti assistenza. Controlla il nostro sito e iscriviti alla nostra newsletter per essere sempre aggiornato sul programma regate.

Servizio Advantage B&G

Siamo impegnati a offrirti il miglior servizio. Per questo motivo, in aggiunta alla garanzia, il nostro team di assistenza offre ai clienti B&G dei termini fuori garanzia per un massimo di cinque anni dopo l'acquisto. Sono disponibili anche garanzie estese per una tranquillità assoluta.



Chiedi supporto direttamente dal chartplotter. Lo strumento di diagnostica NASA è ora disponibile su tutti i display multifunzione B&G.

GoFree Shop

GoFree Shop è un fornitissimo negozio per tutte le esigenze di cartografia nautica e offre la possibilità di scaricare gli acquisti o le carte personalizzate di C-MAP Genesis® su un PC o direttamente sui display Vulcan e Zeus³ per l'utilizzo immediato.

Per ulteriori informazioni, visita il sito Web www.gofreeshop.com.

Link

L'app Link consente di controllare in remoto i display multifunzione B&G connessi in wireless dallo smartphone o dal tablet. Con l'app Link hai la possibilità di selezionare qualsiasi display di bordo connesso in wireless, duplicare lo schermo sullo smartphone e sincronizzare i waypoint, le rotte e i percorsi.



B&G

www.bandg.com

 facebook.com/bandgsailing  [@bandg_sailing](https://twitter.com/bandg_sailing)  youtube.com/bandgsailing  [@bandgsailing](https://instagram.com/bandgsailing)

© NAVICO 2019. TUTTI I MARCHI SONO DI PROPRIETÀ DEI RISPETTIVI TITOLARI. I PRODOTTI, LE CARATTERISTICHE E LE SPECIFICHE RIPORTATI SI RIFERISCONO A QUELLI PIÙ RECENTI DISPONIBILI E SONO SOGGETTI A MODIFICA SENZA PREAVVISO. VIENE ESCLUSA QUALSIASI RESPONSABILITÀ PER ERRORI O OMISSIONI PRESENTI IN QUESTO DOCUMENTO.